

OBSAH:

- V.Č. 01 TITUL
- V.Č. 02 SITUACE KATASTR
- V.Č. 03 SITUACE PŘEHLEDNÁ
- V.Č. 04 PŮDORYS 1.PP
- V.Č. 05 PŮDORYS 1.NP
- V.Č. 06 PŮDORYS 2.NP
- V.Č. 07 PŮDORYS 3.NP - PODKROVÍ 1
- V.Č. 08 PŮDORYS 4.NP - PODKROVÍ 2
- V.Č. 09 ŘEZ A1
- V.Č. 10 BILANCE, TABULKA BYTŮ
- V.Č. 11 POHLED JIŽNÍ
- V.Č. 12 POHLED VÝCHODNÍ
- V.Č. 13 POHLED SEVERNÍ
- V.Č. 14 FOTOZOBRAZENÍ 1
- V.Č. 15 FOTOZOBRAZENÍ 2
- V.Č. 16 FOTO SOUČASNÉHO STAVU
GOOGLE - STREET VIEW



K2 invest

BYTOVÝ DŮM - NA ÚLEHLI 758/10 - PRAHA - MICHLE, REKONSTRUKCE

INVESTOR: K2 INVEST s.r.o.

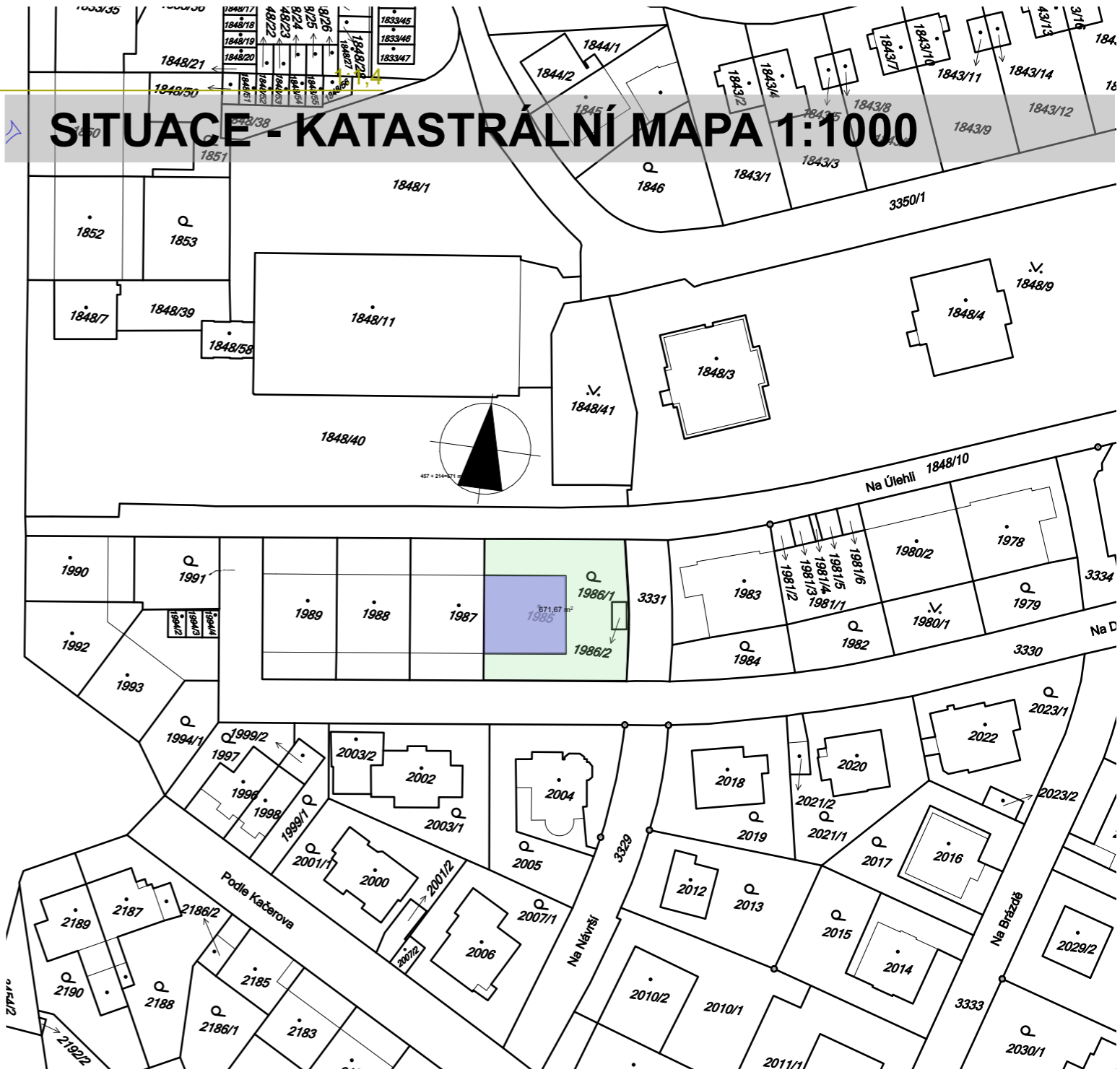
STUDIE STAVBY

04/2020

OBSAH:

TITUL

KOZUB 01
ARCHITEKT
www.kozub.cz
v.č.



ZÁKLADNÍ ÚDAJE STAVBY:

PLOCHA POZEMKU: 684 M²
 214 M² / P.Č.1985/, 13 M² / P.Č.1986/2, 457 M² / P.Č.1986/1/
ZASTAVĚNÁ PLOCHA OBJEKTEM: 214 M² / P.Č.1985/

STÁVAJÍCÍ POČET BYTŮ PŘED REKONSTRUKCÍ: 10 BJ
STÁVAJÍCÍ POČET PARKOVACÍCH STÁNÍ: 2 PS

NAVRHOVANÝ POČET BYTŮ: 13 / VIZ VÝKRES BILANCE

NAVRHOVANÝ POČET PARKOVACÍCH STÁNÍ:
CELKEM: 6 PS / Z TOHO 1 PRO ZTP



K2 invest

BYTOVÝ DŮM - NA ÚLEHLI 758/10 - PRAHA - MICHLE, REKONSTRUKCE
 INVESTOR: K2 INVEST s.r.o. STUDIE STAVBY 04/2020

OBSAH:
 SITUACE - ŠIRŠÍ VZTAHY,
 SITUACE - KATASTRÁLNÍ MAPA 1:1000
KOZUB 02
 ARCHITEKTURA
 www.kozub.cz
 v.č.

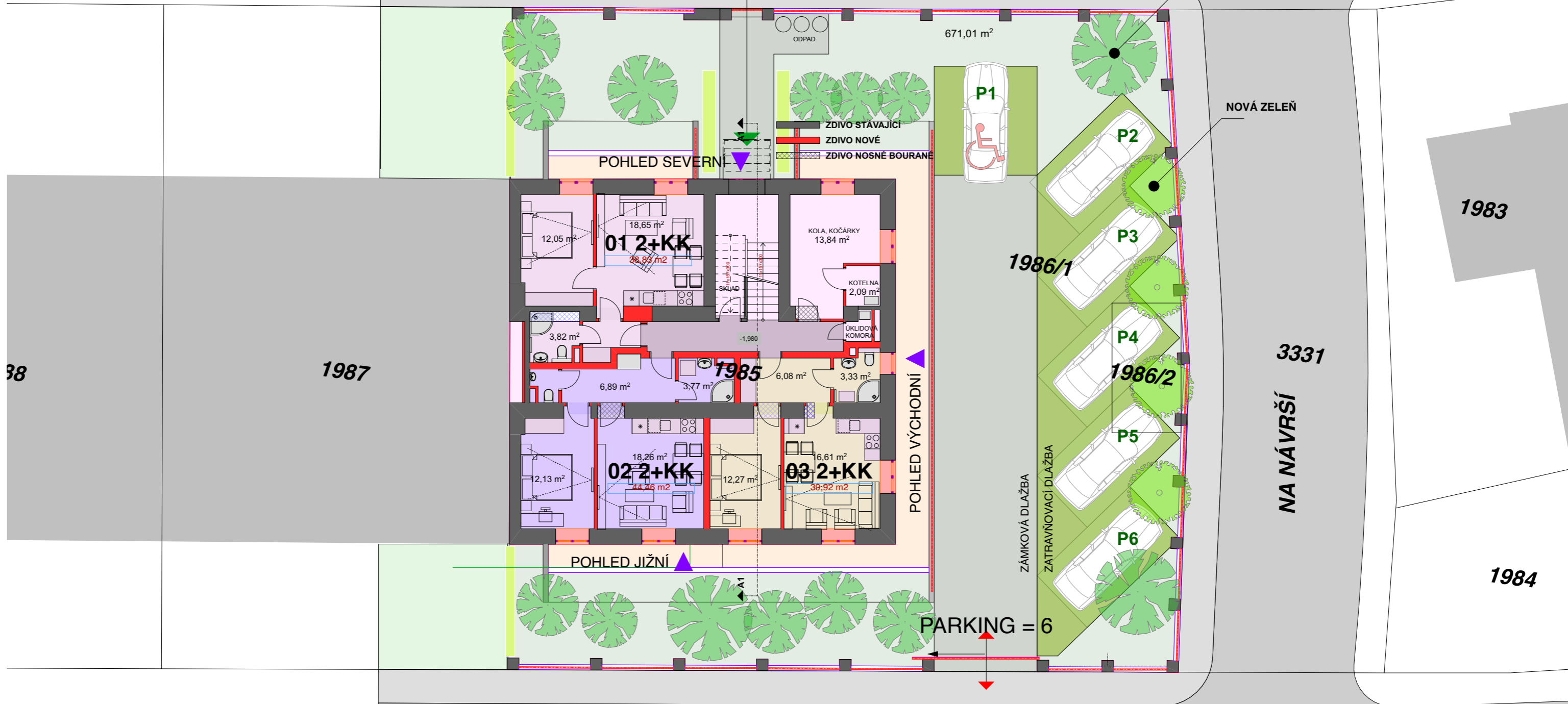
SITUACE PŘEHLEDNÁ 1.PP 1:150

NA ÚLEHLI

VCHOD

STÁVAJÍCÍ ZELEŇ

NOVÁ ZELEŇ



NA DĚDINÁCH



K2 invest

BYTOVÝ DŮM - NA ÚLEHLI 758/10 - PRAHA - MICHLE, REKONSTRUKCE

INVESTOR: K2 INVEST s.r.o.

STUDIE STAVBY

04/2020

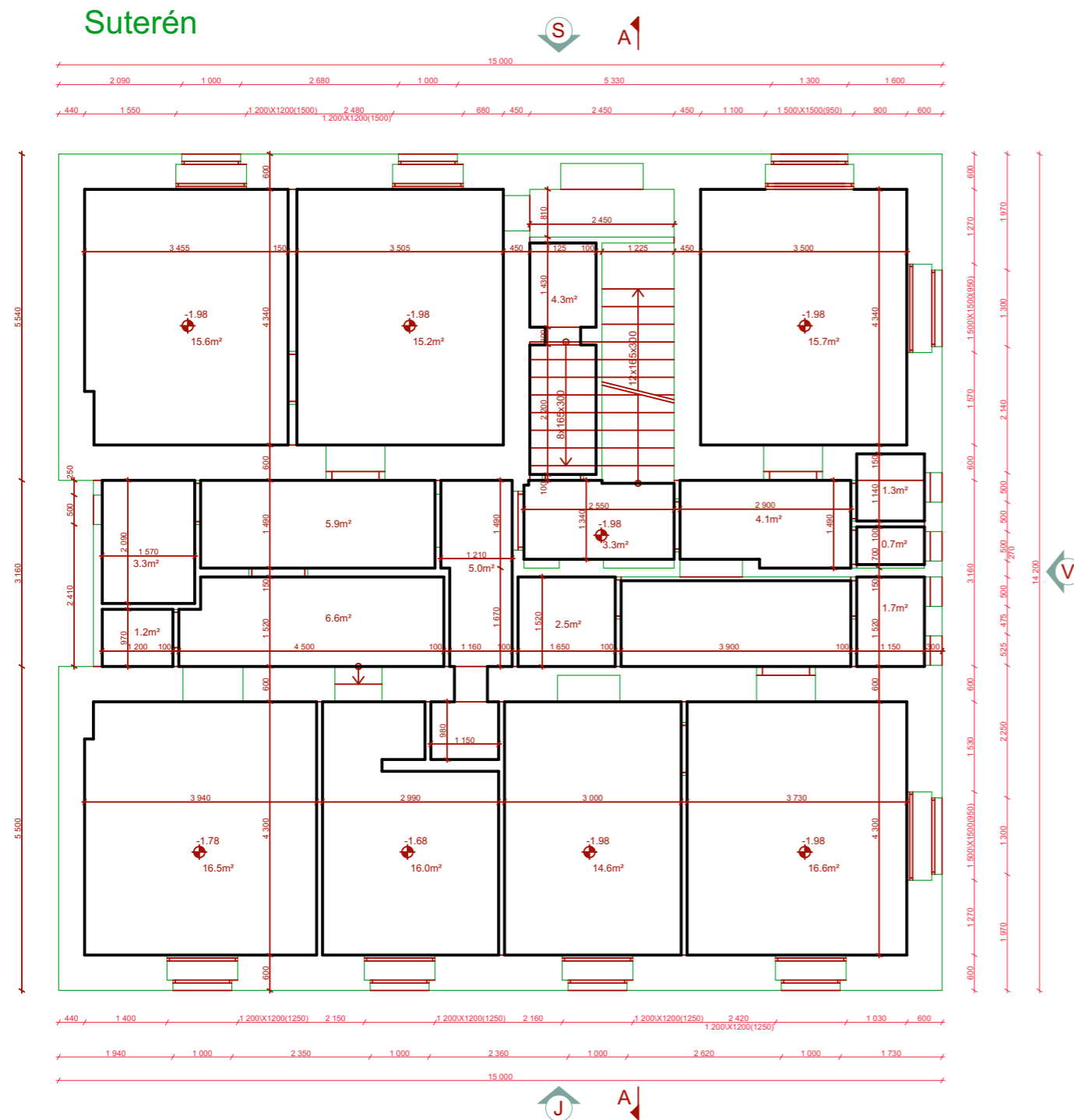
OBSAH:

SITUACE PŘEHLEDNÁ

KOZUB 03

v.č.

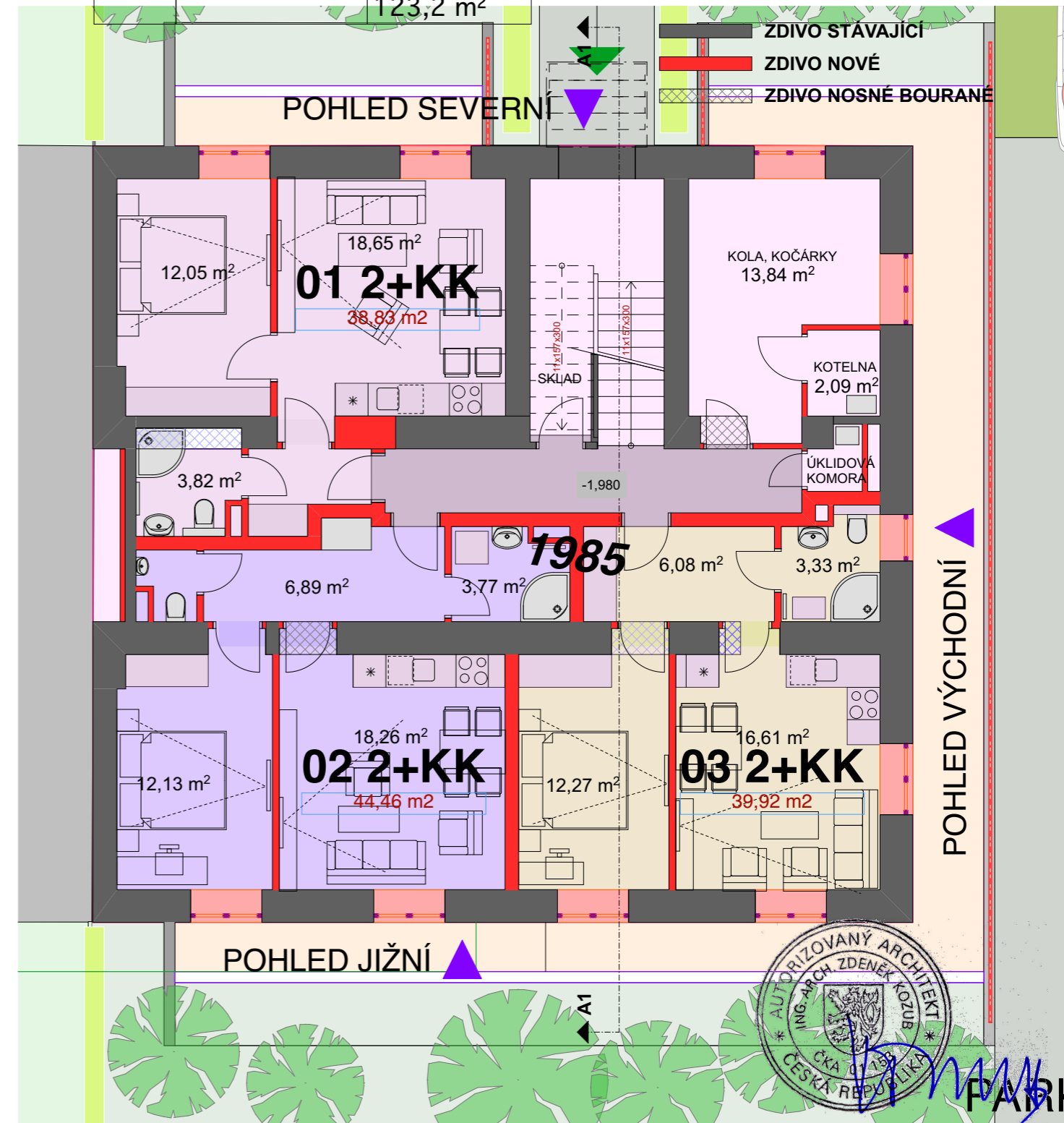
PŮVODNÍ STAV 1:100



TABULKA BYTŮ -1.PP		
Číslo	OZNAČ. BYTU	PLOCHA m ²
01	01 2+KK	38,8
		38,8 m ²
02	02 2+KK	44,5
		44,5 m ²
03	03 2+KK	39,9
		39,9 m ²
		123,2 m ²

PŮDORYS 1. PP

NÁVRH 1:100



K2 invest

BYTOVÝ DŮM - NA ÚLEHLI 758/10 - PRAHA - MICHLE, REKONSTRUKCE

INVESTOR: K2 INVEST s.r.o.

STUDIE STAVBY

04/2020

OBSAH:

PŮDORYS 1.PP

KOZUB 04

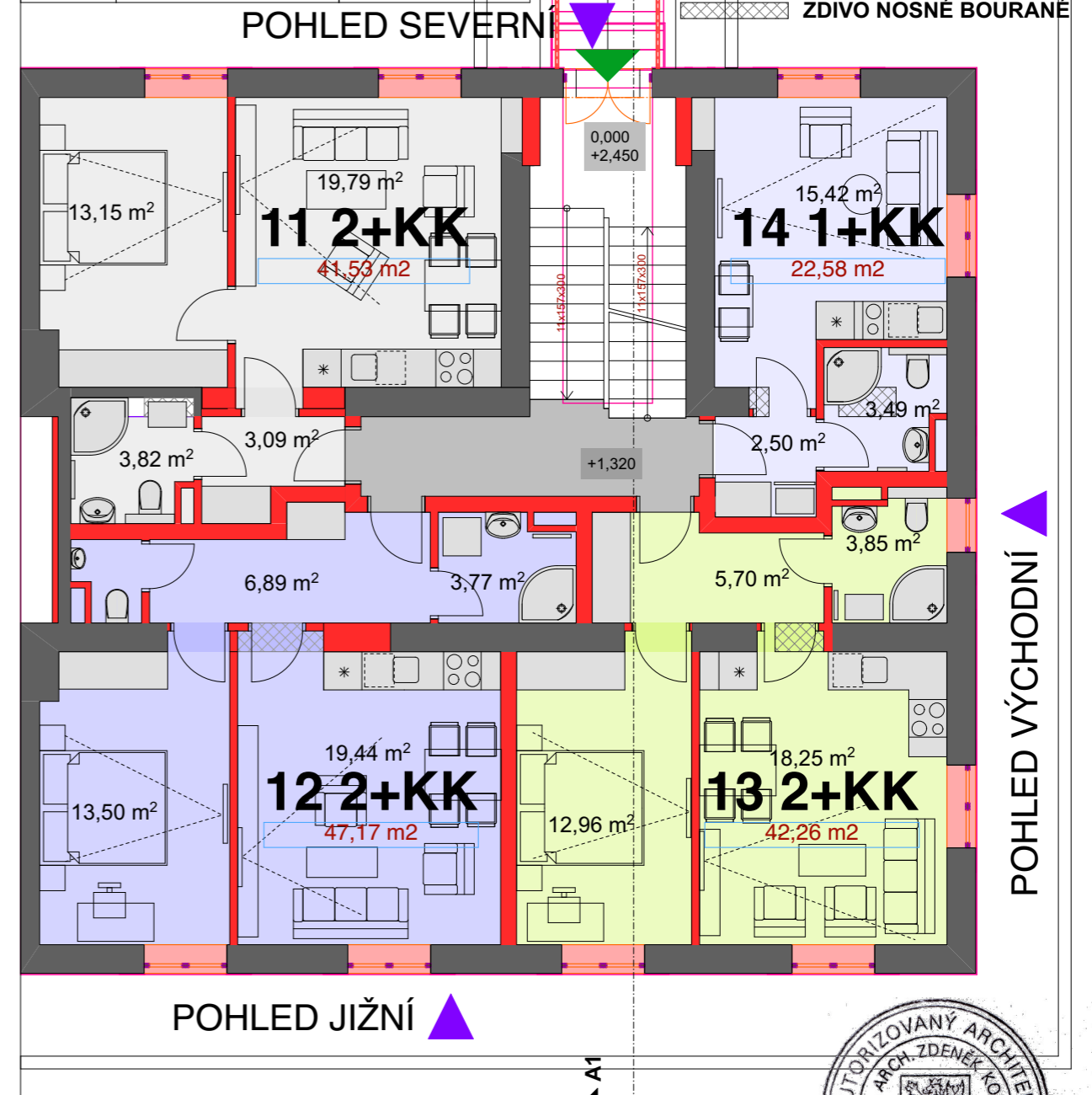
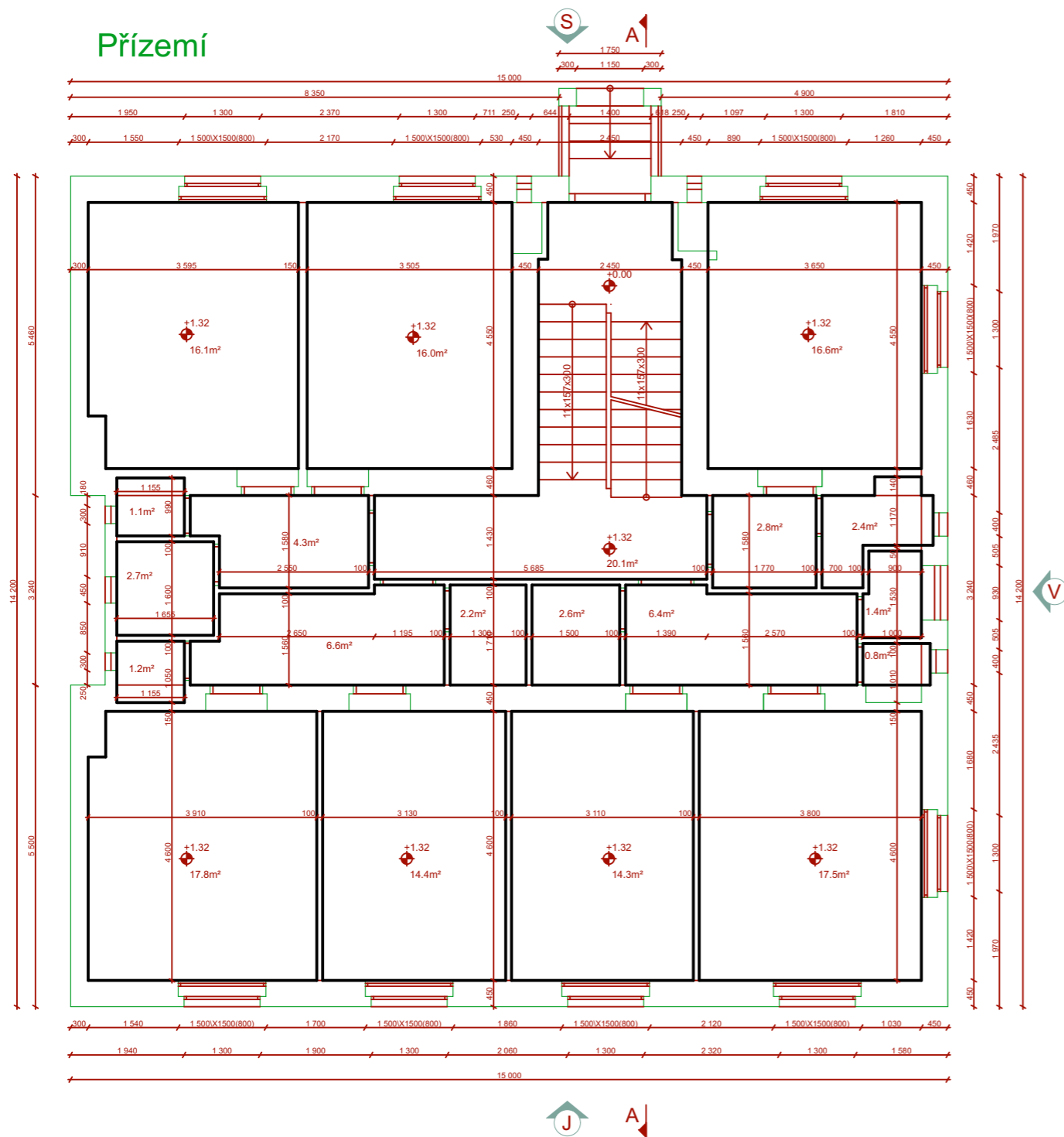
www.kozub.cz
ARCHITEKT
v.č.

PŮDORYS 1. NP

TABULKA BYTŮ 1.NP		
Číslo	OZNAČ. BYTU	PLOCHA m ²
04	11 2+KK	41,5
		41,5 m ²
05	12 2+KK	47,2
		47,2 m ²
06	13 2+KK	42,3
		42,3 m ²
07	14 1+KK	22,6
		22,6 m ²
		153,6 m ²

NÁVRH 1:100

PŮVODNÍ STAV 1:100



K2 invest

BYTOVÝ DŮM - NA ÚLEHLI 758/10 - PRAHA - MICHLE, REKONSTRUKCE

INVESTOR: K2 INVEST s.r.o.

STUDIE STAVBY

04/2020

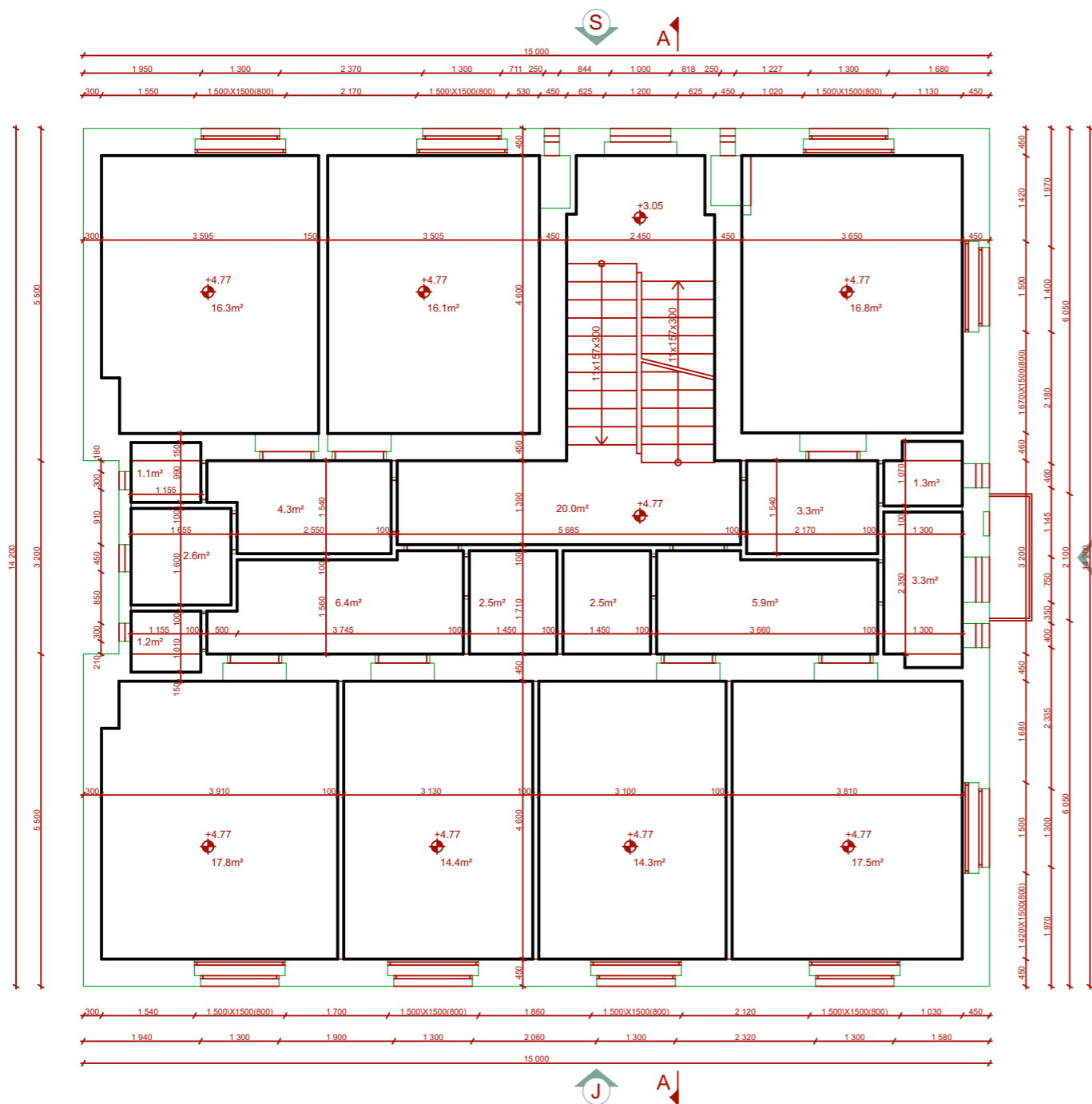
OBSAH:

PŮDORYS 1.NP

KOZUB 05

v.č.

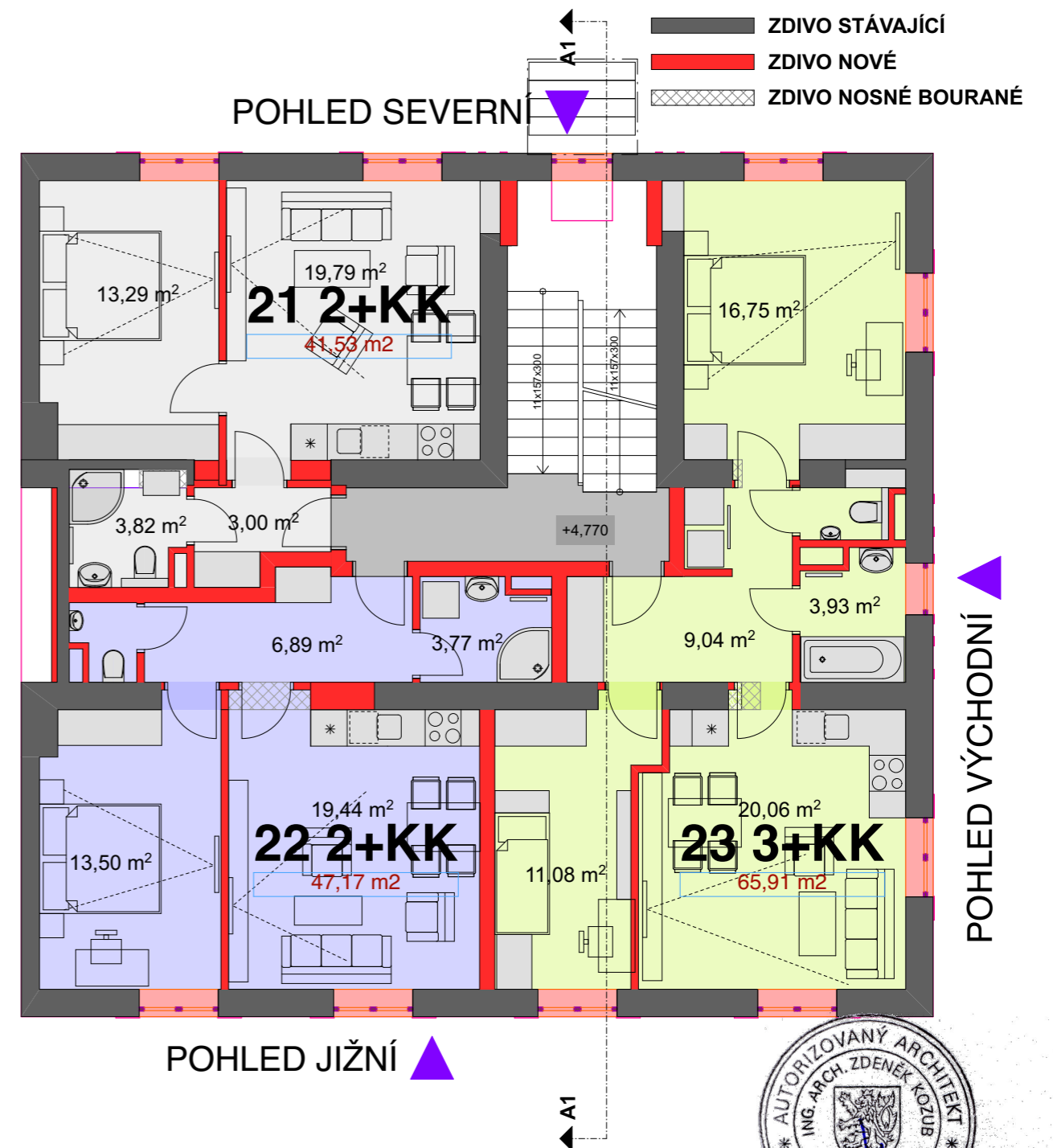
PŮVODNÍ STAV 1:100



TABULKA BYTŮ 2.NP		
Číslo	OZNAČ. BYTU	PLOCHA m ²
08	21 2+KK	41,5
		41,5 m ²
09	22 2+KK	47,2
		47,2 m ²
10	23 3+KK	65,9
		65,9 m ²

PŮDORYS 2. NP

NÁVRH 1:100



K2 invest

BYTOVÝ DŮM - NA ÚLEHLI 758/10 - PRAHA - MICHLE, REKONSTRUKCE

INVESTOR: K2 INVEST s.r.o.

STUDIE STAVBY

04/2020

OBSAH:

PŮDORYS 2.NP

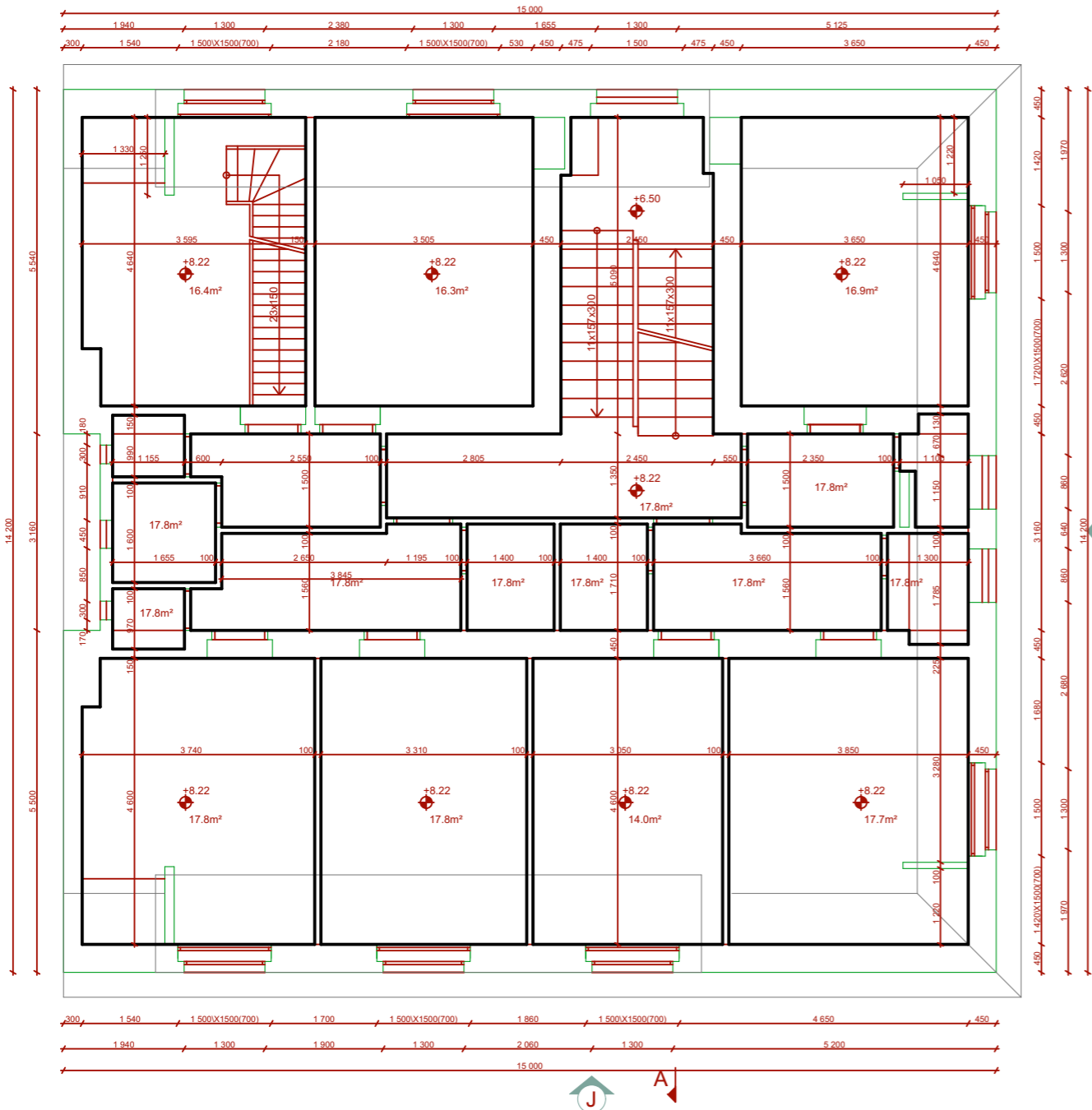
KOZUB 06

www.kozub.cz
ARCHITEKT
v.č.

PŮDORYS 3. NP - PODKROVÍ 1

PŮVODNÍ STAV 1:100

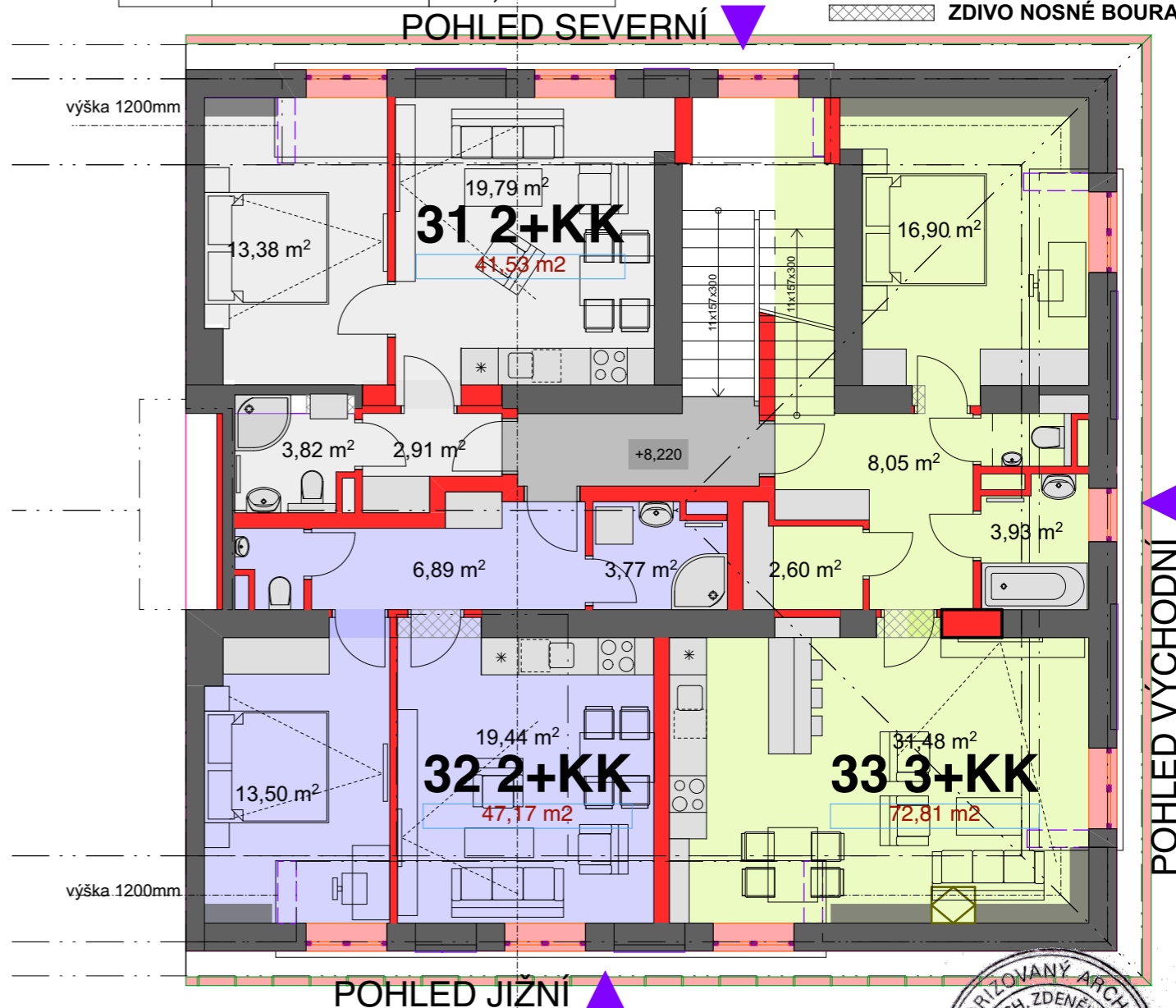
Podkroví 1



TABULKA BYTŮ 3.NP		
Číslo	OZNAČ. BYTU	PLOCHA m ²
11	31 2+KK	41,5
		41,5 m ²
12	32 2+KK	47,2
		47,2 m ²
13	33 3+KK	29,3
13	33 3+KK	72,8
13	TERASA	10,0
		112,1 m ²
		200,8 m ²

NÁVRH 1:100

- ZDIVO STÁVAJÍCÍ
- ZDIVO NOVÉ
- ZDIVO NOSNÉ BOURANÉ



POHLED VYCHODNÍ



K2 invest

BYTOVÝ DŮM - NA ÚLEHLI 758/10 - PRAHA - MICHLE, REKONSTRUKCE

INVESTOR: K2 INVEST s.r.o.

STUDIE STAVBY

04/2020

OBSAH:

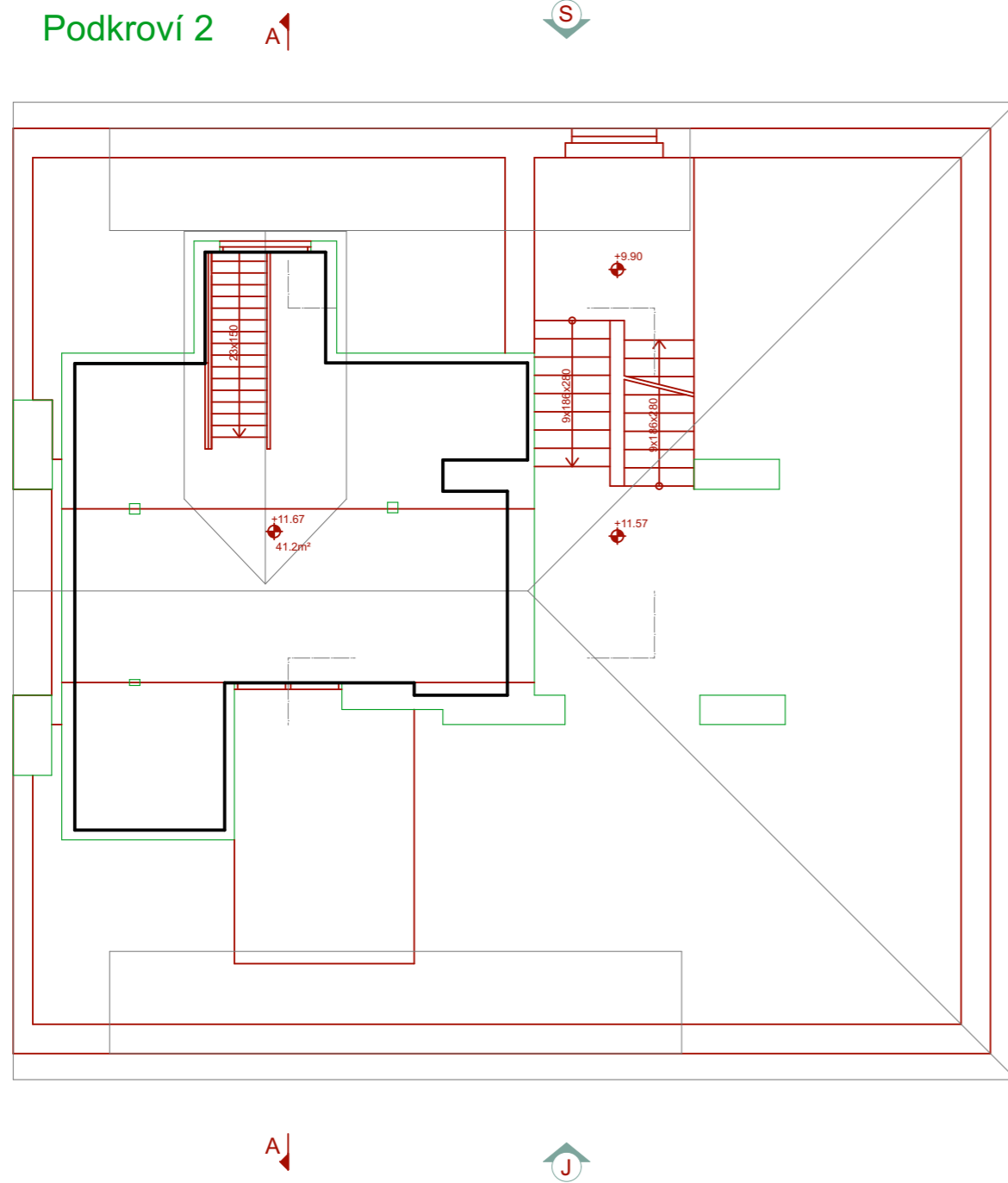
PŮDORYS 3.NP - PODKROVÍ 1

KOZUB 07

www.kozub.cz
ARCHITEK
v.č.

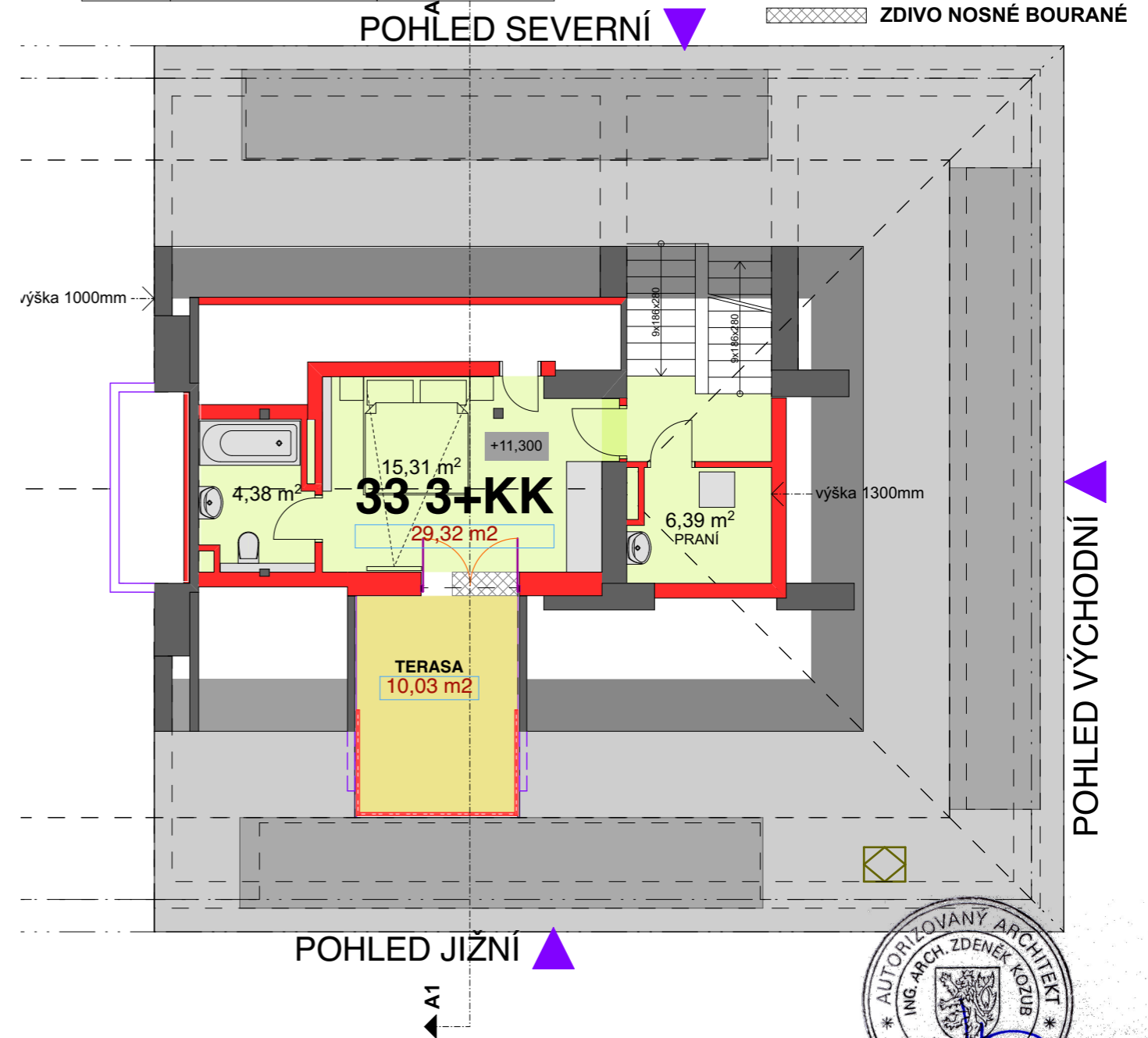
PŮDORYS 4. NP - PODKROVÍ 2

PŮVODNÍ STAV 1:100



TABULKA BYTŮ 3.NP		
Číslo	OZNAČ. BYTU	PLOCHA m ²
11	31 2+KK	41,5
		41,5 m ²
12	32 2+KK	47,2
		47,2 m ²
13	33 3+KK	29,3
13	33 3+KK	72,8
13	TERASA	10,0
		112,1 m ²
		200,8 m ²

NÁVRH 1:100



- ZDIVO STÁVAJÍCÍ
- ZDIVO NOVÉ
- ZDIVO NOSNÉ BOURANÉ

POHLED SEVERNÍ

POHLED VÝCHODNÍ

POHLED JIŽNÍ



K2 invest

BYTOVÝ DŮM - NA ÚLEHLI 758/10 - PRAHA - MICHLE, REKONSTRUKCE

INVESTOR: K2 INVEST s.r.o.

STUDIE STAVBY

04/2020

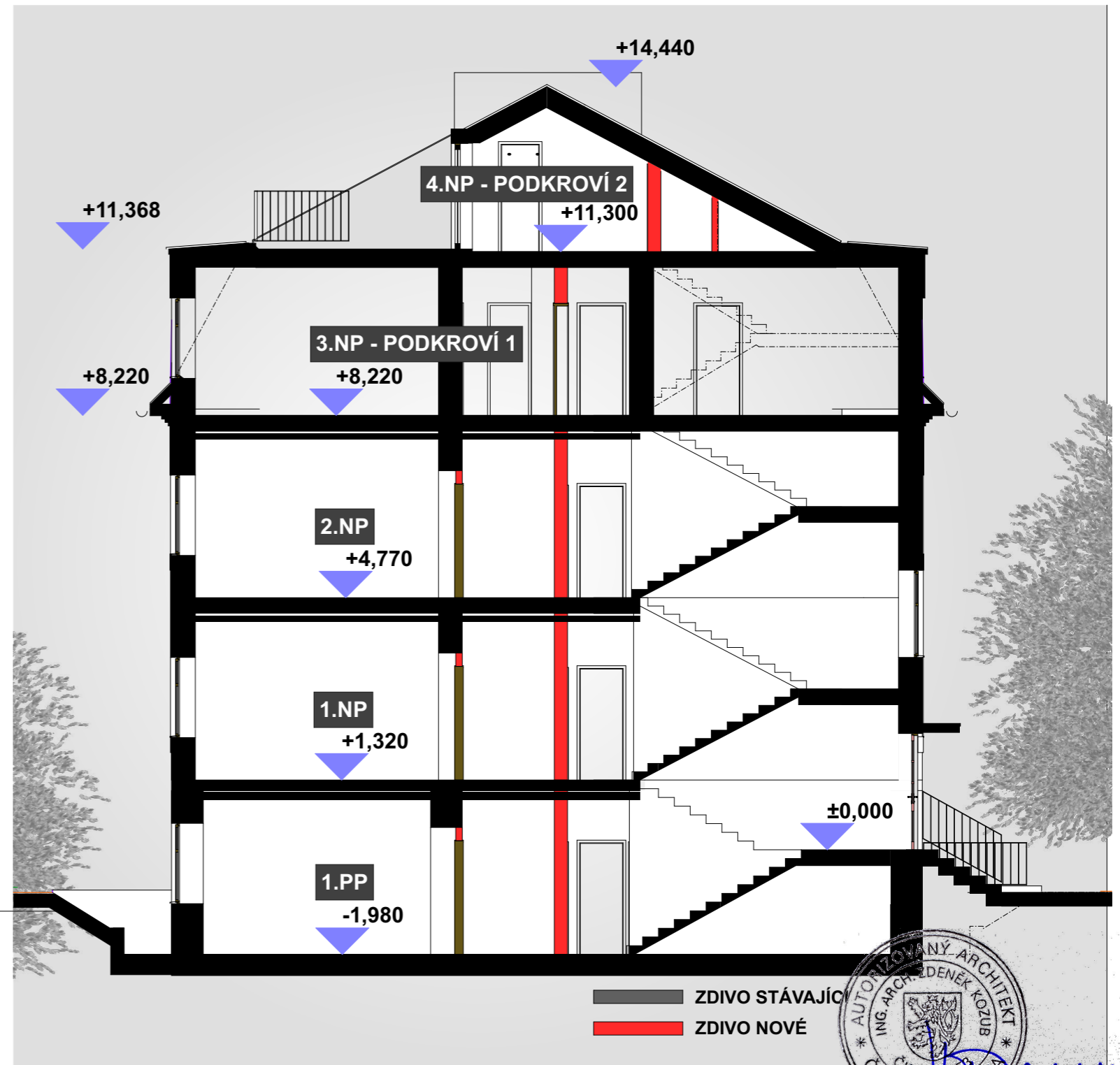
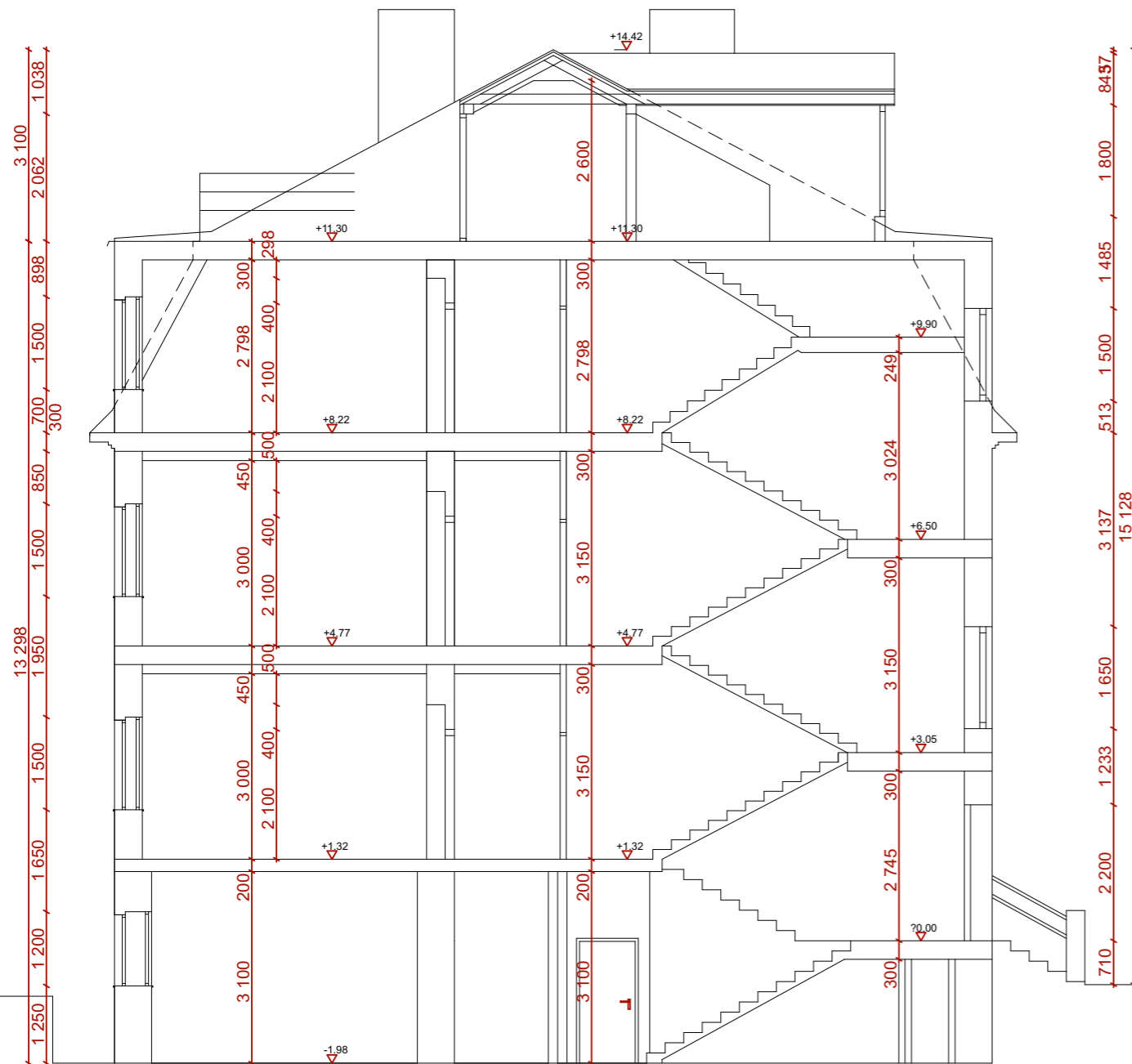
OBSAH:

PŮDORYS 4.NP - PODKROVÍ 2

KOZUB 08
ARCHITEKT
www.kozub.cz
v.č.

PŮVODNÍ STAV 1:100

NÁVRH 1:100



ZÁKLADNÍ ÚDAJE STAVBY

PLOCHA POZEMKU:

214 M² /P.Č.1985/, 13 M² /P.Č.1986/2, 457 M² /P.Č.1986/1/ 684 M²

ZASTAVĚNÁ PLOCHA OBJEKTEM: 214 M² /P.Č.1985/

STÁVAJÍCÍ POČET BYTŮ PŘED REKONSTRUKCÍ: 10 BJ
STÁVAJÍCÍ POČET PARKOVACÍCH STÁNÍ: 2 P

TABULKA BYTŮ 1.PP - 4. NP

TABULKA BYTŮ		
Číslo	OZNAČ. BYTU	PLOCHA m ²
01	01 2+KK	38,8 38,8 m ²
02	02 2+KK	44,5 44,5 m ²
03	03 2+KK	39,9 39,9 m ²
04	11 2+KK	41,5 41,5 m ²
05	12 2+KK	47,2 47,2 m ²
06	13 2+KK	42,3 42,3 m ²
07	14 1+KK	22,6 22,6 m ²
08	21 2+KK	41,5 41,5 m ²
09	22 2+KK	47,2 47,2 m ²
10	23 3+KK	65,9 65,9 m ²
11	31 2+KK	41,5 41,5 m ²
12	32 2+KK	47,2 47,2 m ²
13	33 3+KK	29,3
13	33 3+KK	72,8
13	TERASA	10,0
		112,1 m ²
		632,2 m ²

BILANCE BYTŮ

	1.PP	1.NP	2.NP	3. - 4.NP	CELKEM	%
1+KK	-	1	-	-	1	8
2+KK	3	3	2	2	10	77
3+KK	-	-	1	1	2	15
CELKEM	3 BJ	4 BJ	3 BJ	3 BJ	13 BJ	
PLOCHA BYTU DLE KN +TERASY, LODŽIE /M²/	123	153	155	201	632 M²	
PLOCHA TERAS A LODŽÍÍ /M²/	-	-	-	10	10 M²	
PLOCHA BYTU DLE KN /M²/	123	153	155	201	622 M²	

BILANCE DOPRAVY V KLIDU

CELKEM: 6 STÁNÍ / Z TOHO 1 PRO ZTP/



K2 invest

BYTOVÝ DŮM - NA ÚLEHLI 758/10 - PRAHA - MICHLE, REKONSTRUKCE

INVESTOR: K2 INVEST s.r.o.

STUDIE STAVBY

04/2020

OBSAH:

BILANCE, TABULKA BYTŮ



PŮVODNÍ STAV 1:100



NÁVRH 1:100



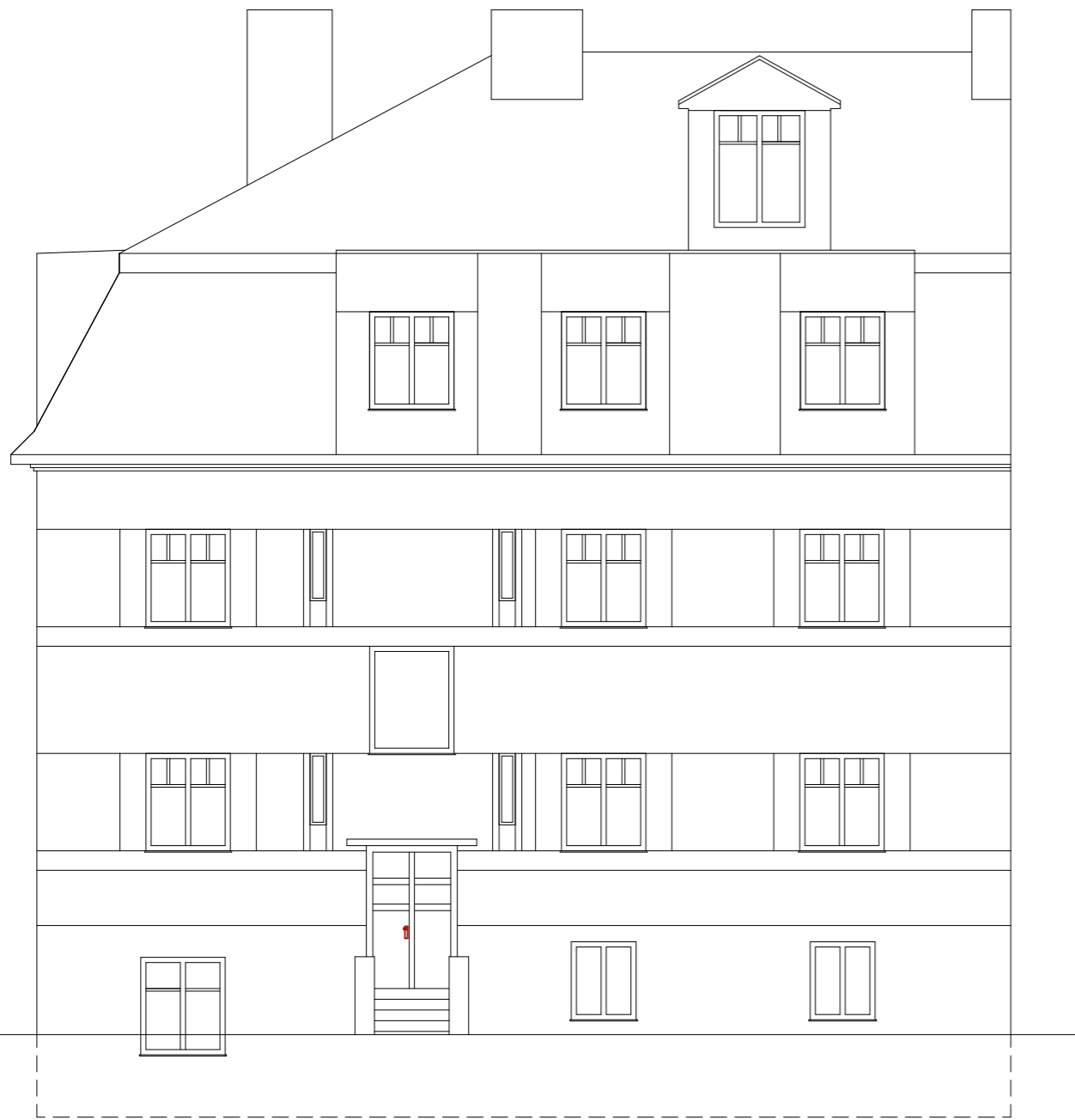
PŮVODNÍ STAV 1:100



NÁVRH 1:100



PŮVODNÍ STAV 1:100



NÁVRH 1:100





K2 invest

BYTOVÝ DŮM - NA ÚLEHLI 758/10 - PRAHA - MICHLE, REKONSTRUKCE

INVESTOR: K2 INVEST s.r.o.

STUDIE STAVBY

04/2020

OBSAH:

FOTOZOBRAZENÍ 1

KOZUB 14
ARCHITEKT
www.kozub.cz
v.č.



K2 invest

BYTOVÝ DŮM - NA ÚLEHLI 758/10 - PRAHA - MICHLE, REKONSTRUKCE

INVESTOR: K2 INVEST s.r.o.

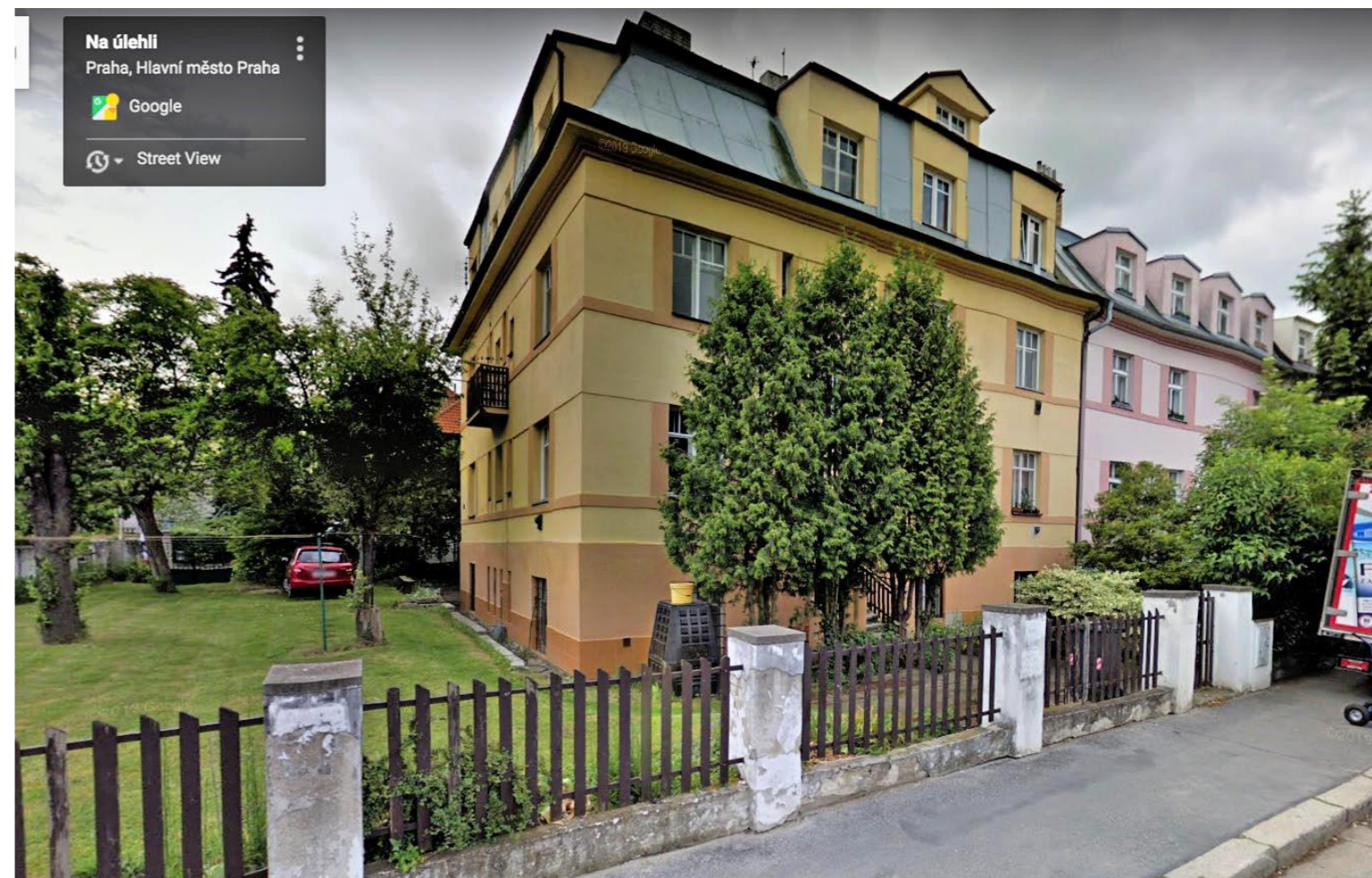
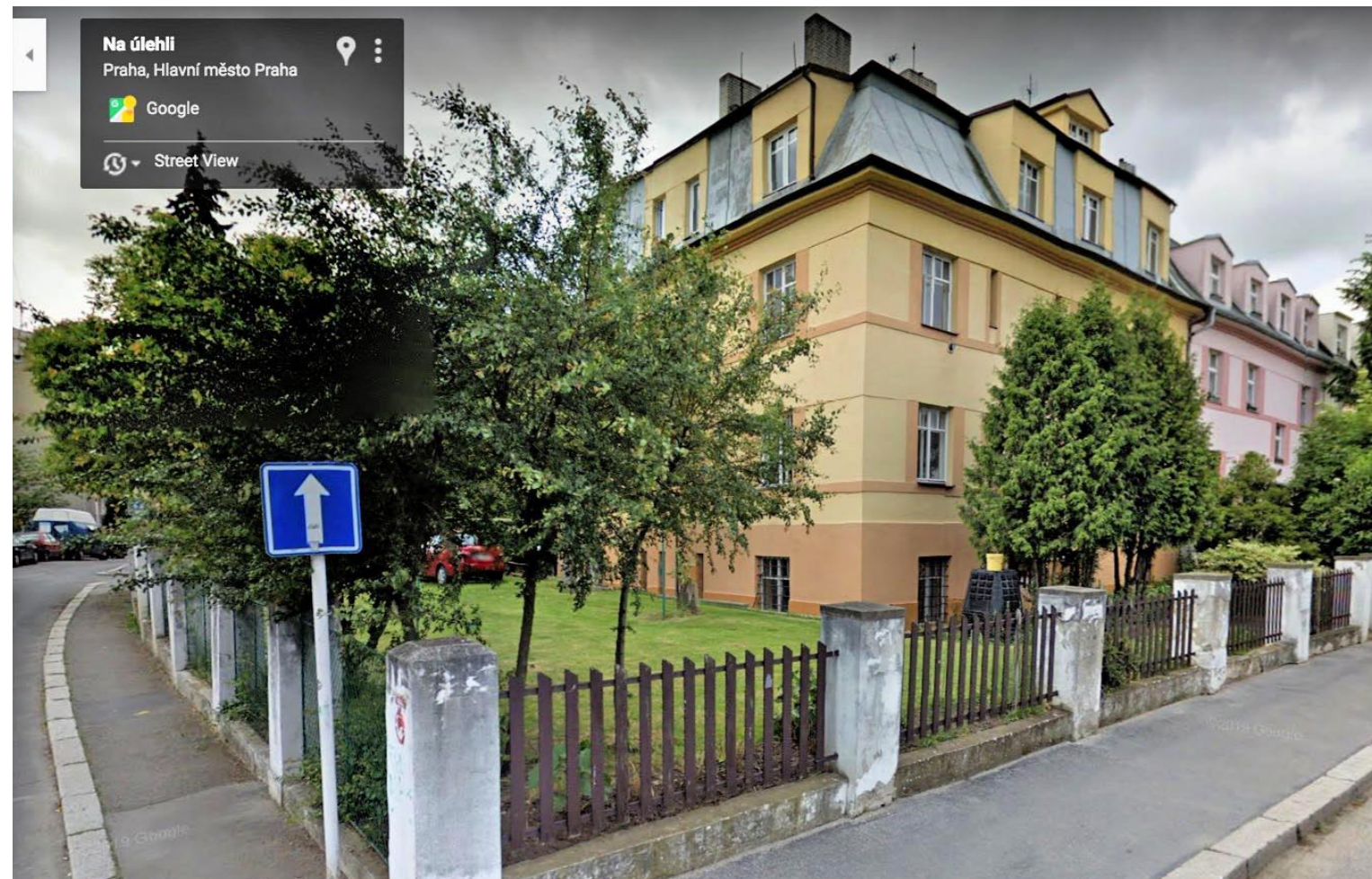
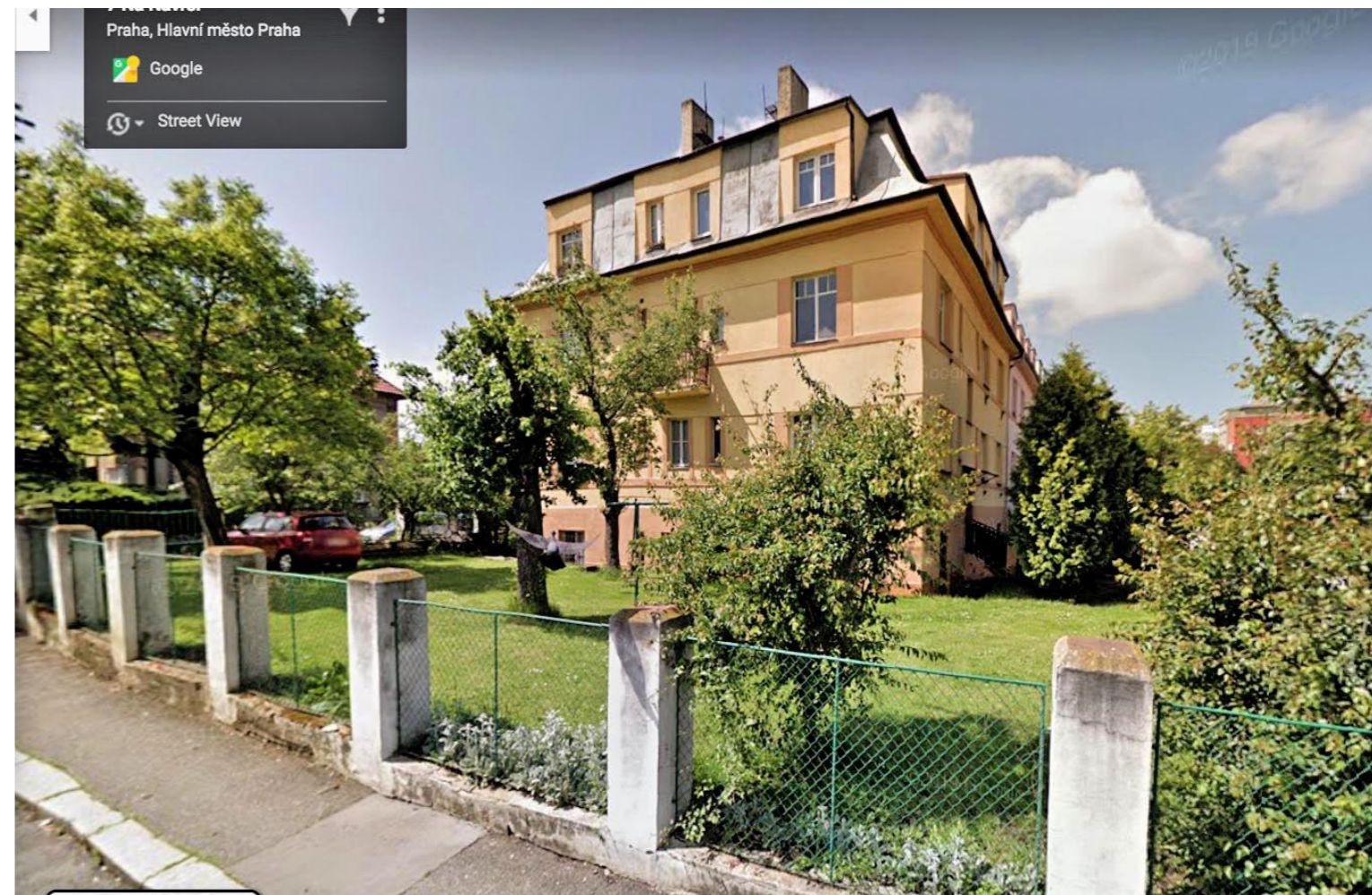
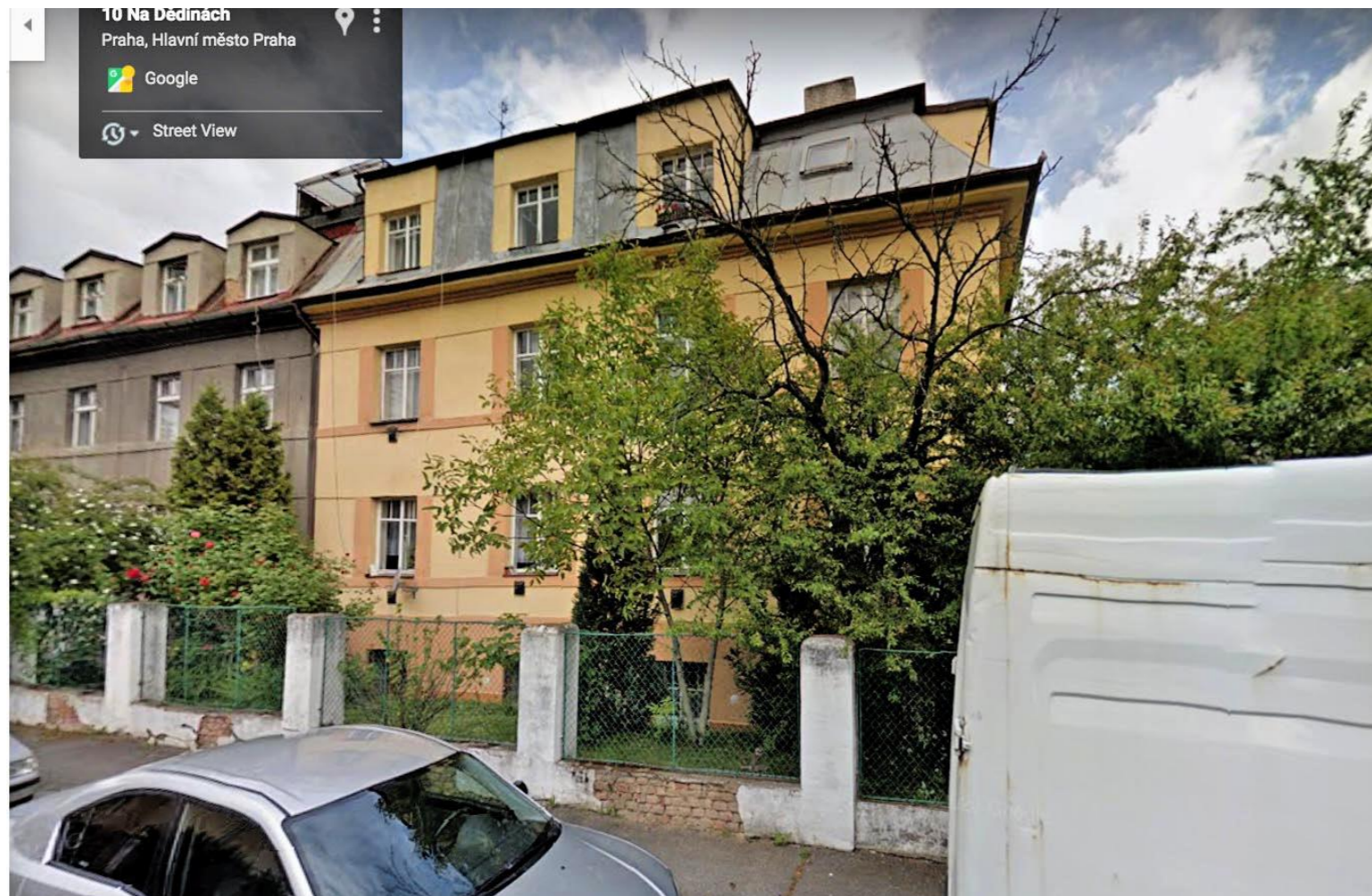
STUDIE STAVBY

04/2020

OBSAH:

FOTOZOBRAZENÍ 2

KOZUB 15
ARCHITEKT www.kozub.cz
v.č.



K2 invest

BYTOVÝ DŮM - NA ÚLEHLI 758/10 - PRAHA - MICHLE, REKONSTRUKCE

INVESTOR: K2 INVEST s.r.o.

STUDIE STAVBY

04/2020

OBSAH:

FOTO SOUČASNÉHO STAVU
GOOGLE - STREET VIEW

KOZUB ARCHITEKTURA
www.kozub.cz
16
v.č.