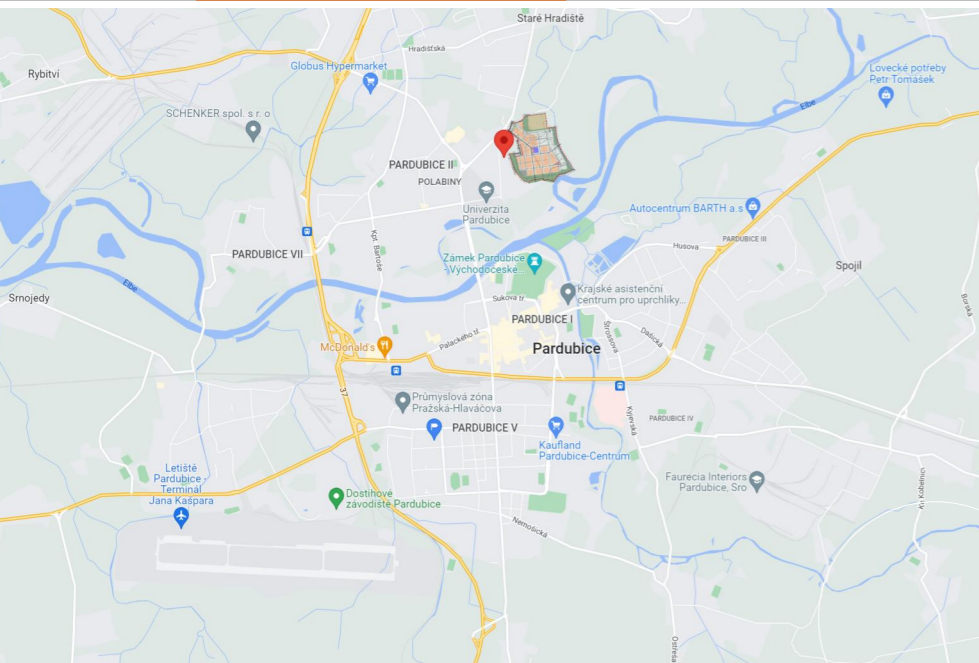


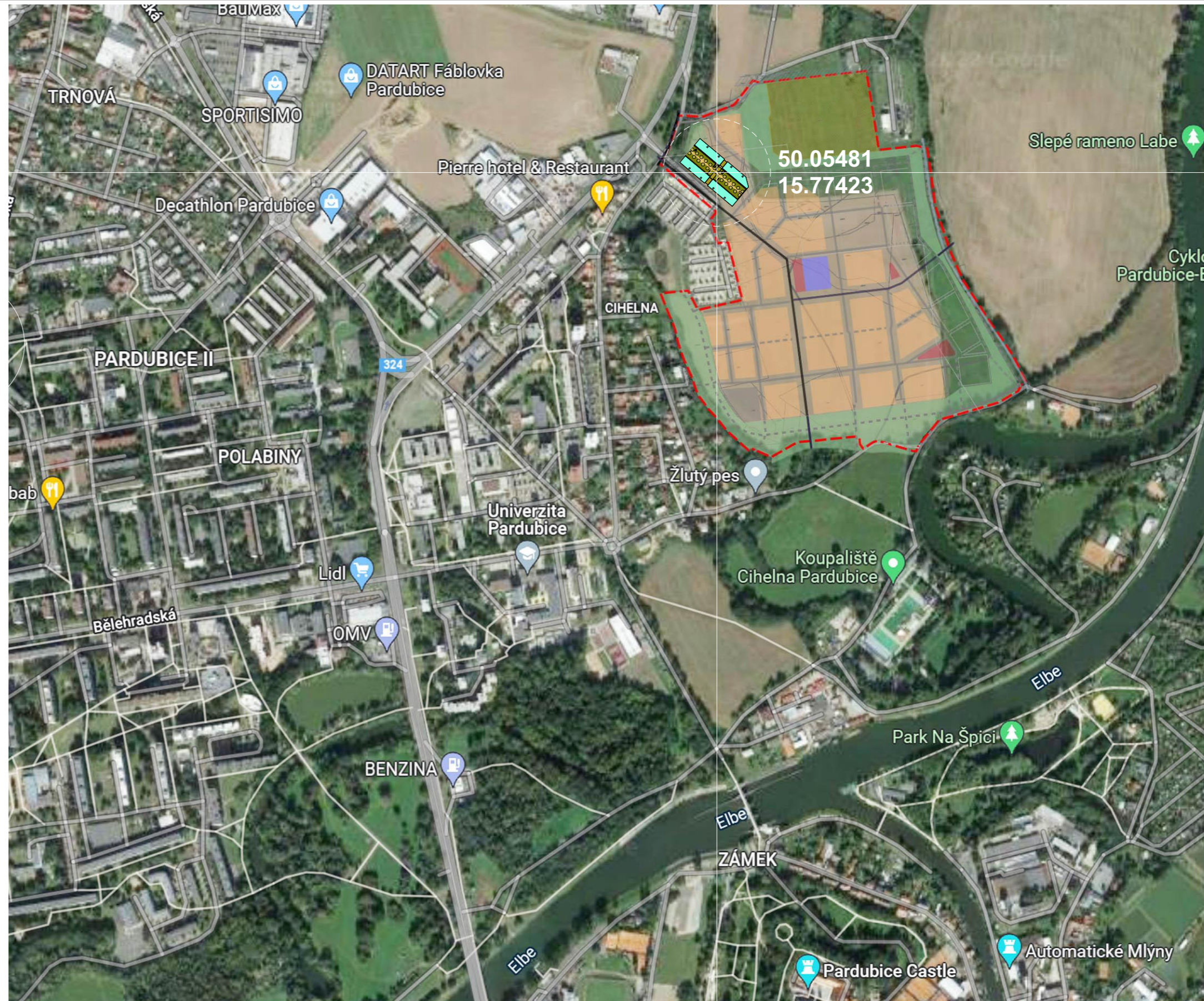
# CA1 REZIDENCE NOVÁ CIHELNA

## OBSAH:

- V.Č. 01 TITUL
- V.Č. 02 SITUACE ŠIRŠÍ VZTAHY
- V.Č. 03 SITUACE ZÁKRES DO US
- V.Č. 04 SITUACE + KATASTR
- V.Č. 05 SITUACE PŘEHLEDNÁ
- V.Č. 06 PŮDORYS 2.PP
- V.Č. 07 PŮDORYS 1.PP
- V.Č. 08 PŮDORYS 1.NP
- V.Č. 09 PŮDORYS 2.NP
- V.Č. 10 PŮDORYS 3.NP
- V.Č. 11 PŮDORYS 4.NP
- V.Č. 12 PŮDORYS 5. NP
- V.Č. 13 ŘEZY A-A, B-B
- V.Č. 14 POHLEDY 1
- V.Č. 15 POHLEDY 2
- V.Č. 16 BILANCE
- V.Č. 17 1.PP - DEFINICE PODZ. PODLAŽÍ
- V.Č. 18 1.NP - VÝPOČET PLOCHY ZASTAVĚNOSTI
- V.Č. 19 VÝPOČET PLOCHY ZELENĚ
- V.Č. 20 TABULKA BYTŮ + TERASY
- V.Č. 21 TABULKA BYTŮ DLE KN
- V.Č. 22 TABULKA BYTŮ AB, CD, EF, GH
- V.Č. 23 TABULKA TERAS A SKLEPŮ
- V.Č. 24 FOTOZOBRAZENÍ 1
- V.Č. 25 FOTOZOBRAZENÍ 2
- V.Č. 26 FOTOZOBRAZENÍ 3
- V.Č. 27 FOTOZOBRAZENÍ 4
- V.Č. 28 FOTOZOBRAZENÍ 5
- V.Č. 29 FOTOZOBRAZENÍ 6
- V.Č. 30 FOTOZOBRAZENÍ 7
- V.Č. 31 FOTOZOBRAZENÍ 8
- V.Č. 32 FOTOZOBRAZENÍ 9
- V.Č. 33 BILANCE DOPRAVY V KLIDU  
DLE ČSN 73 6110



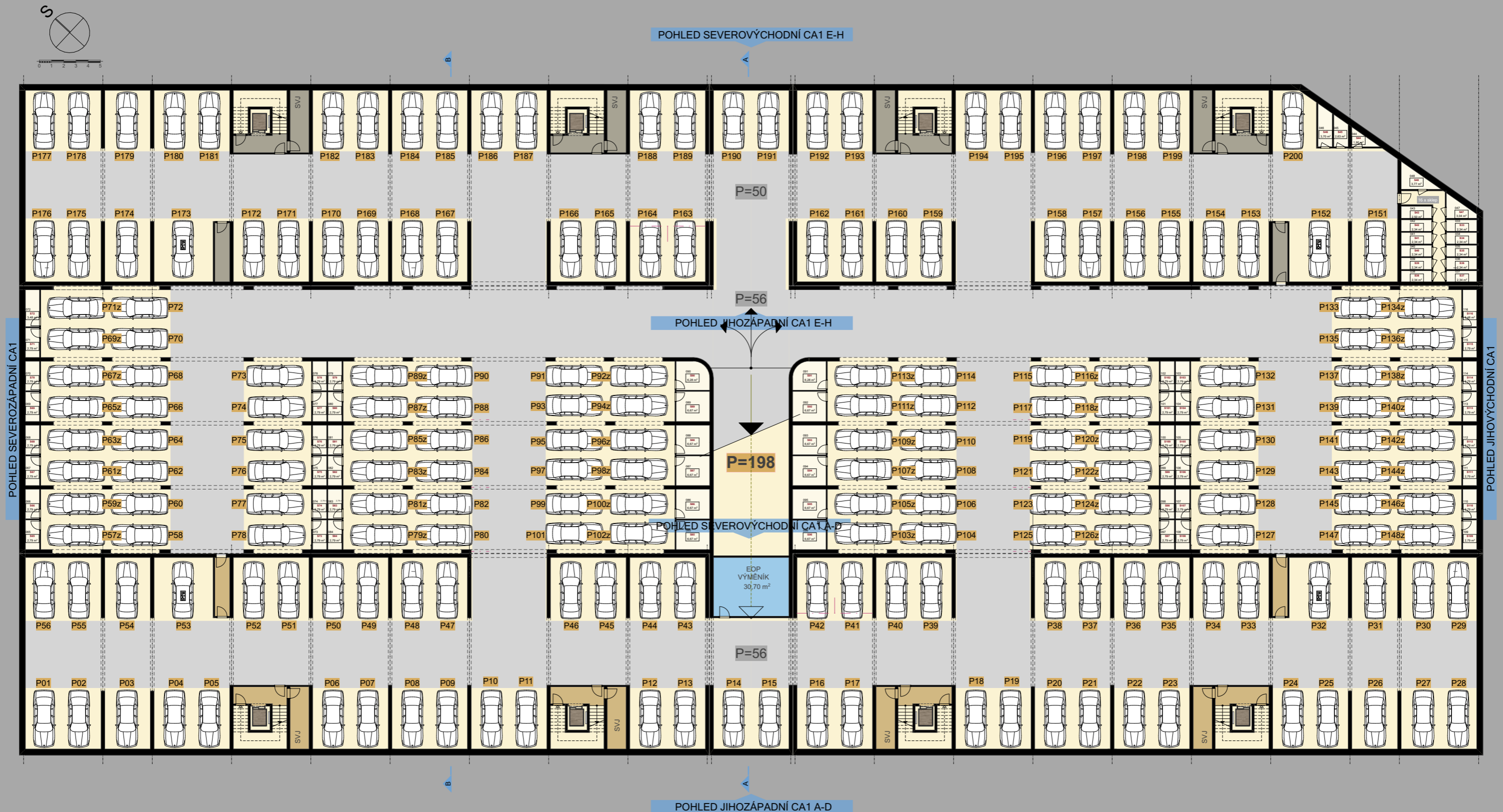
www.k2invest.cz













POHLED SEVEROVÝCHODNÍ CA1 E-H

POHLED JIHOZÁPADNÍ CA1 E-H

POHLED SEVEROVÝCHODNÍ CA1 A-D

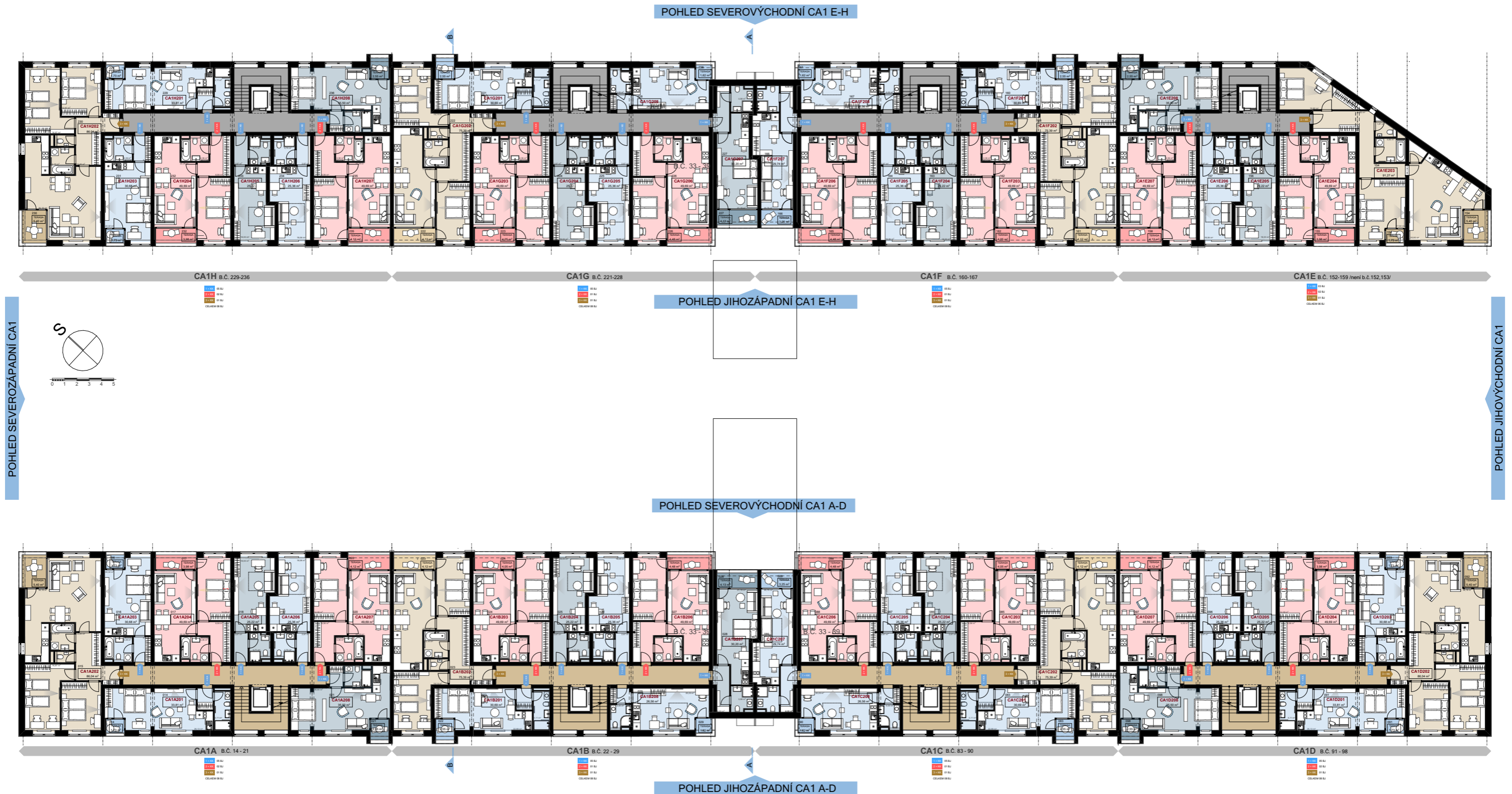
POHLED JIHOZÁPADNÍ CA1 A-D

POHLED SEVEROZÁPADNÍ CA1

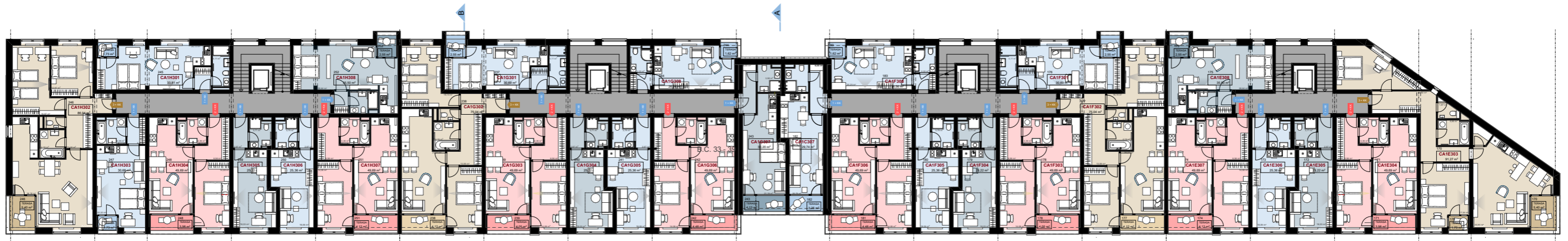
POHLED JIHOVÝCHODNÍ CA1







POHLED SEVEROVÝCHODNÍ CA1 E-H



CA1H B.C. 245-252

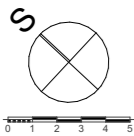
CA1G B.C. 237-244

CA1F B.C. 176-183

CA1E B.C. 168-175 / mení b.č. 168,169/

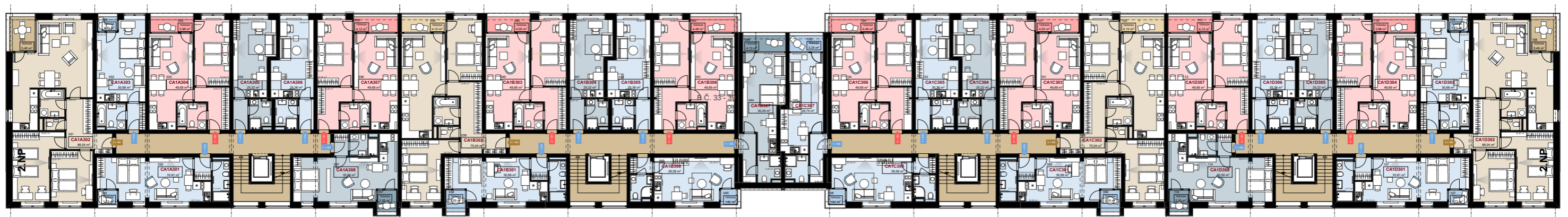
POHLED JIHOZÁPADNÍ CA1 E-H

POHLED SEVEROZÁPADNÍ CA1



POHLED JIHOVÝCHODNÍ CA1

POHLED SEVEROVÝCHODNÍ CA1 A-D



CA1A B.C. 30-37

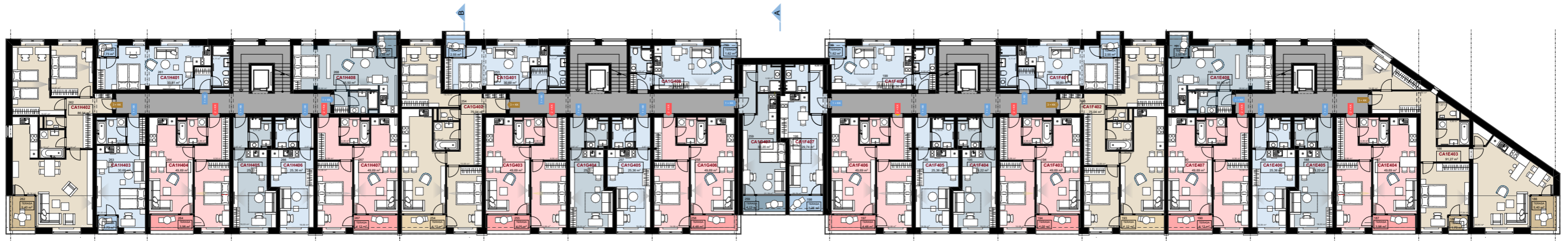
CA1B B.C. 38-45

CA1C B.C. 99-106

CA1D B.C. 107-114

POHLED JIHOZÁPADNÍ CA1 A-D

POHLED SEVEROVÝCHODNÍ CA1 E-H



CA1H B.C. 261-268  
 03+1  
 02+1  
 01+1  
 CELKEM 03+1

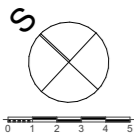
CA1G B.C. 253-260  
 03+1  
 02+1  
 01+1  
 CELKEM 03+1

CA1F B.C. 192-199  
 03+1  
 02+1  
 01+1  
 CELKEM 03+1

CA1E B.C. 184-191 / mení b.č. 184,185/  
 03+1  
 02+1  
 01+1  
 CELKEM 03+1

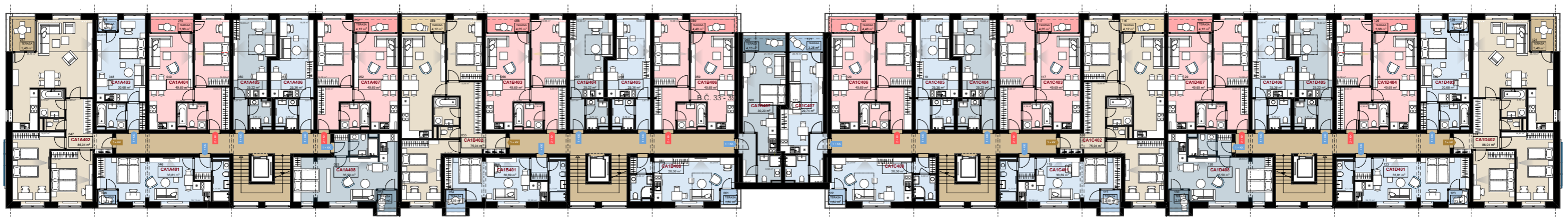
POHLED JIHOZÁPADNÍ CA1 E-H

POHLED SEVEROZÁPADNÍ CA1



POHLED JIHOVÝCHODNÍ CA1

POHLED SEVEROVÝCHODNÍ CA1 A-D



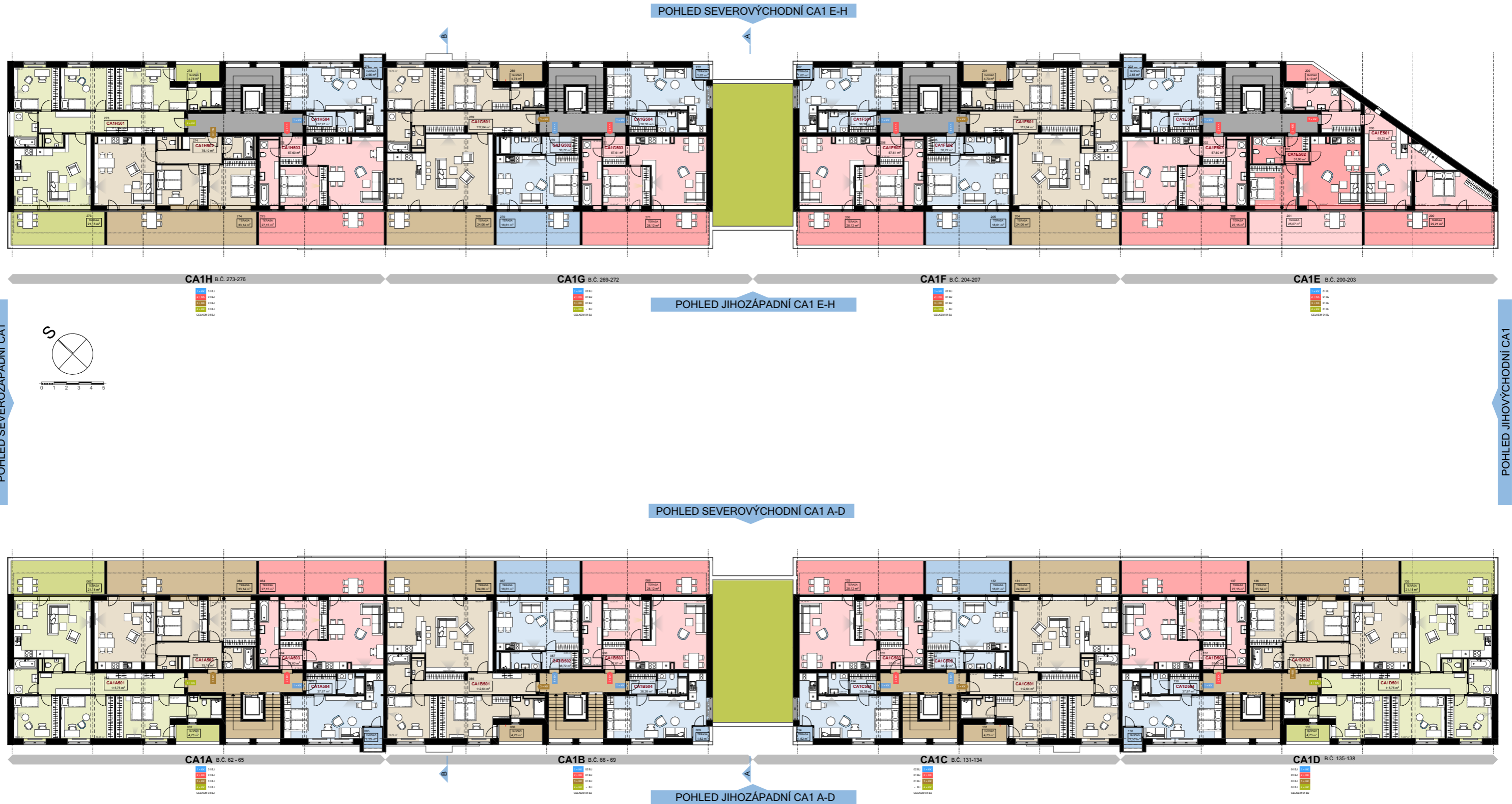
CA1A B.C. 46-53  
 03+1  
 02+1  
 01+1  
 CELKEM 03+1

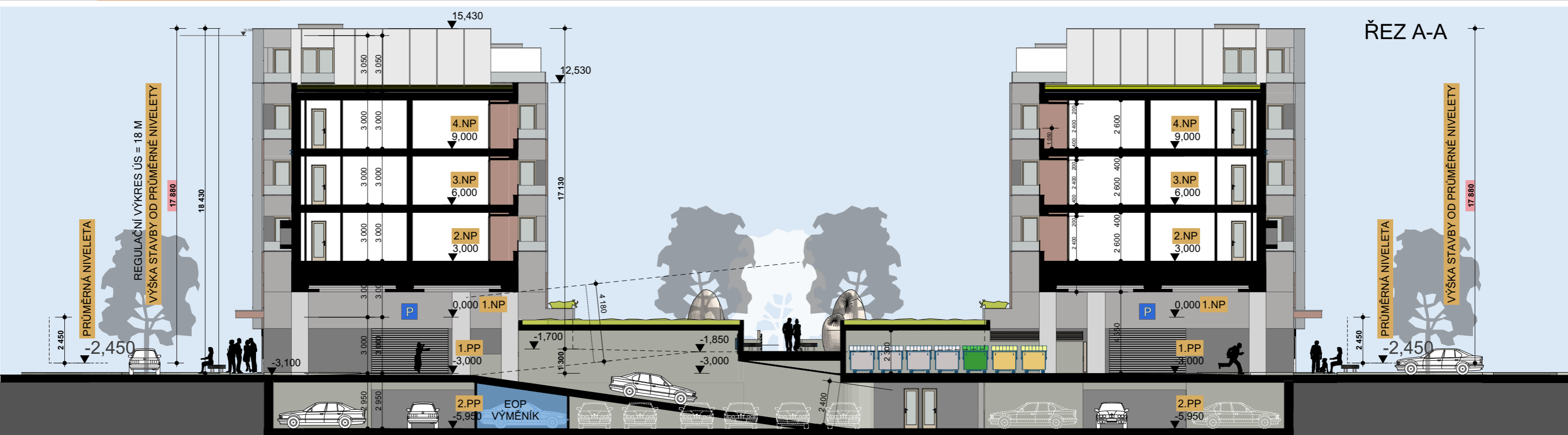
CA1B B.C. 54-61  
 03+1  
 02+1  
 01+1  
 CELKEM 03+1

CA1C B.C. 115-122  
 03+1  
 02+1  
 01+1  
 CELKEM 03+1

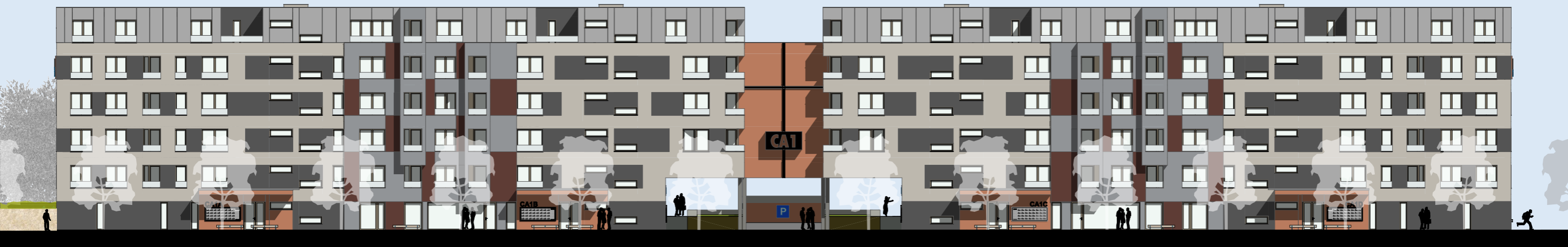
CA1D B.C. 123-130  
 03+1  
 02+1  
 01+1  
 CELKEM 03+1

POHLED JIHOZÁPADNÍ CA1 A-D

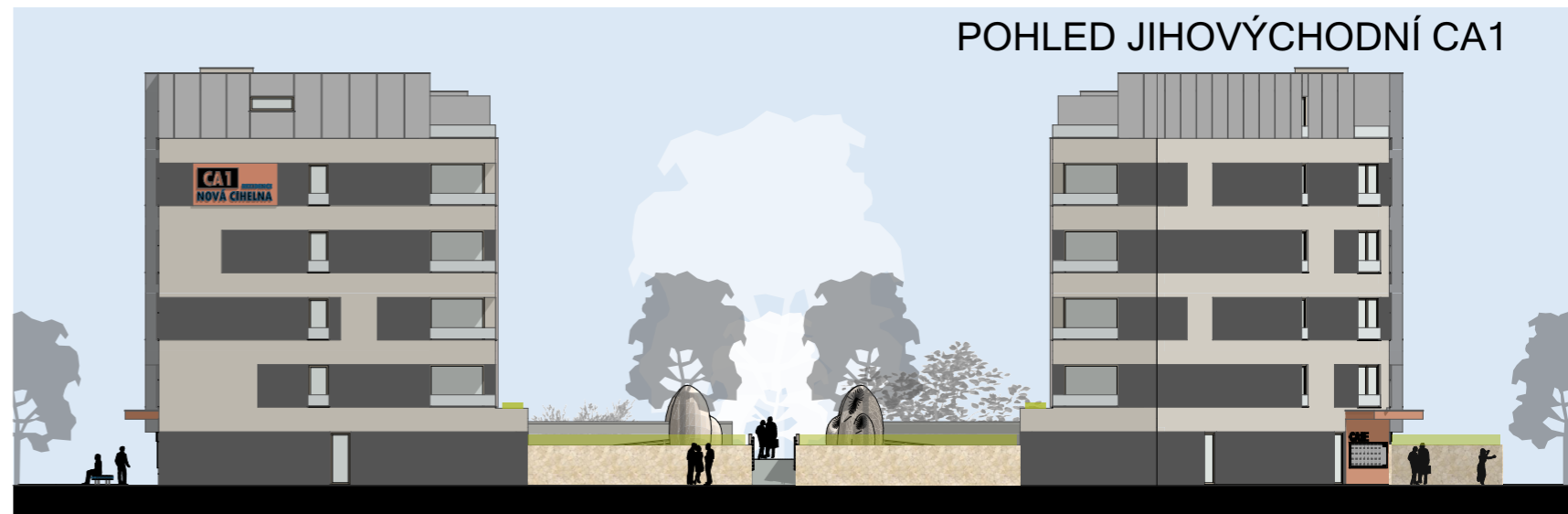




POHLED JIHOZÁPADNÍ CA1A-D



POHLED JIHOVÝCHODNÍ CA1



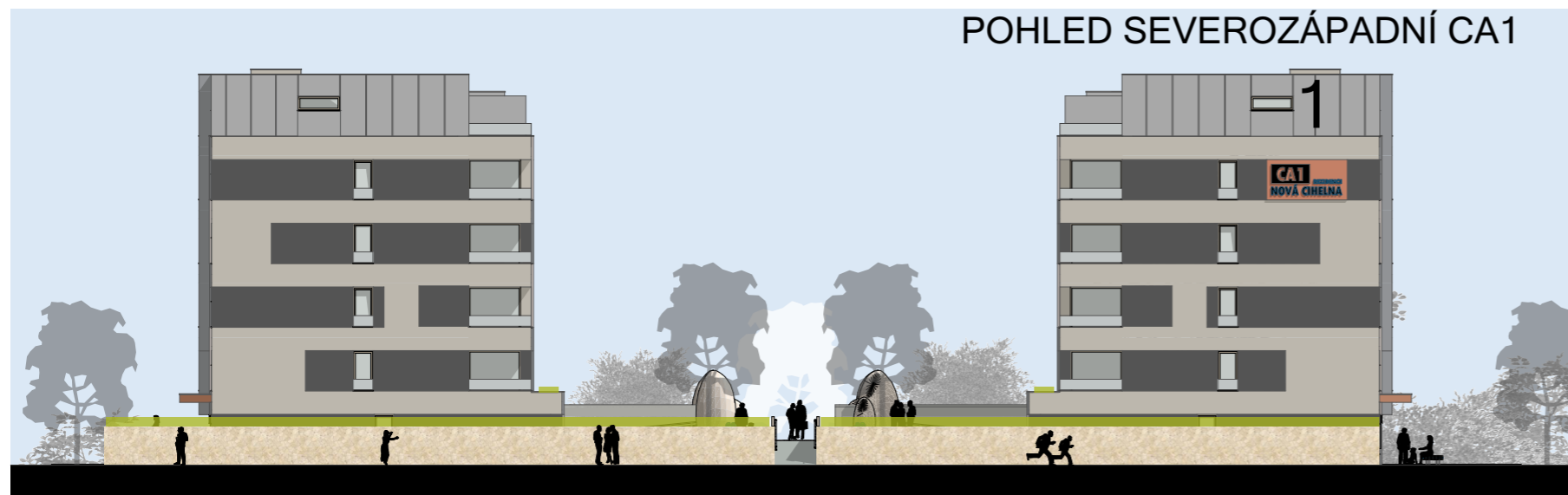
POHLED SEVEROVÝCHODNÍ CA1 A-D



POHLED SEVEROVÝCHODNÍ CA1 E-H



POHLED SEVEROZÁPADNÍ CA1



POHLED JIHOZÁPADNÍ CA1 E-H



## ZÁKLADNÍ ÚDAJE STAVBY

### DOTČENÉ POZEMKY:

4282/1, 4286/5, 4286/1, 4286/6, 3507/3, 4286/4, 4286/7,  
4286/2, 3618/4, 4286/3, 4322/4, 4324/5, 4321/1, 4321/2,  
4321/3, 4320, 3623/5, 4382/7, 4382/6, 4382/5, 4382/3,  
4283, 4282/2, 4281/2, 4285/1,

**ZASTAVĚNÁ PLOCHA OBJEKTEM V 1.NP: 2 948 M<sup>2</sup>**

TJ. 46% CELKOVÉ PLOCHY STAVEBNÍHO BLOKU  
/ VIZ V.Č.18/

**OBESTAVĚNÝ PROSTOR: 83 350 M<sup>3</sup>**

**VÝŠKA OBJEKTU DLE PRŮMĚRNÉ NIVELETY: 17,88 M**

/ VIZ V.Č.13/

**CELKOVÁ PLOCHA ZELENĚ: 3 798 M<sup>2</sup>**

TJ. 57,5% CELKOVÉ PLOCHY STAVEBNÍHO  
BLOKU SE ZÁPOČTEM STŘEŠNÍ ZELENĚ DLE US.  
/VIZ V.Č.19/

**POČET PARKOVACÍCH STÁNÍ DLE ČSN 73 6110**

/VIZ V.Č.33/

**CELKOVÝ POČET PARKOVACÍCH STÁNÍ PRO STAVBU /ÚZEMÍ/: 319**

## BILANCE BYTŮ CA1 A-H

	1.NP	2.NP	3.NP	4.NP	5.NP	CELKEM	%
1+KK	30	38	38	38	12	156	58
2+KK	12	16	16	16	10	70	26
3+KK	8	8	8	8	7	39	15
4+KK	-	-	-	-	3	3	1
<b>CELKEM</b>	<b>50 BJ</b>	<b>62 BJ</b>	<b>62 BJ</b>	<b>62 BJ</b>	<b>32 BJ</b>	<b>268 BJ</b>	

PLOCHA BYTU DLE KN  
+TERASY, LODŽIE /M<sup>2</sup>/ **13 027 M<sup>2</sup>**

PLOCHA TERAS A LODŽÍÍ /M<sup>2</sup>/ **1 254 M<sup>2</sup>**

PLOCHA BYTU DLE KN /M<sup>2</sup>/ **11 773 M<sup>2</sup>**

CELKOVÝ POČET SKLEPŮ V 1.- 2.PP: **128**

CELKOVÁ PLOCHA SKLEPŮ V 1.-2.PP: **369 M<sup>2</sup>**

CELKOVÁ OBCHODNÍ PLOCHA: **125 M<sup>2</sup>**

## BILANCE DOPRAVY V KLIDU

**CELKEM: 264 STÁNÍ UVNITŘ OBJEKTU** /Z TOHO 40 ZADNÍ STÁNÍ, 14 STÁNÍ PRO ZTP/

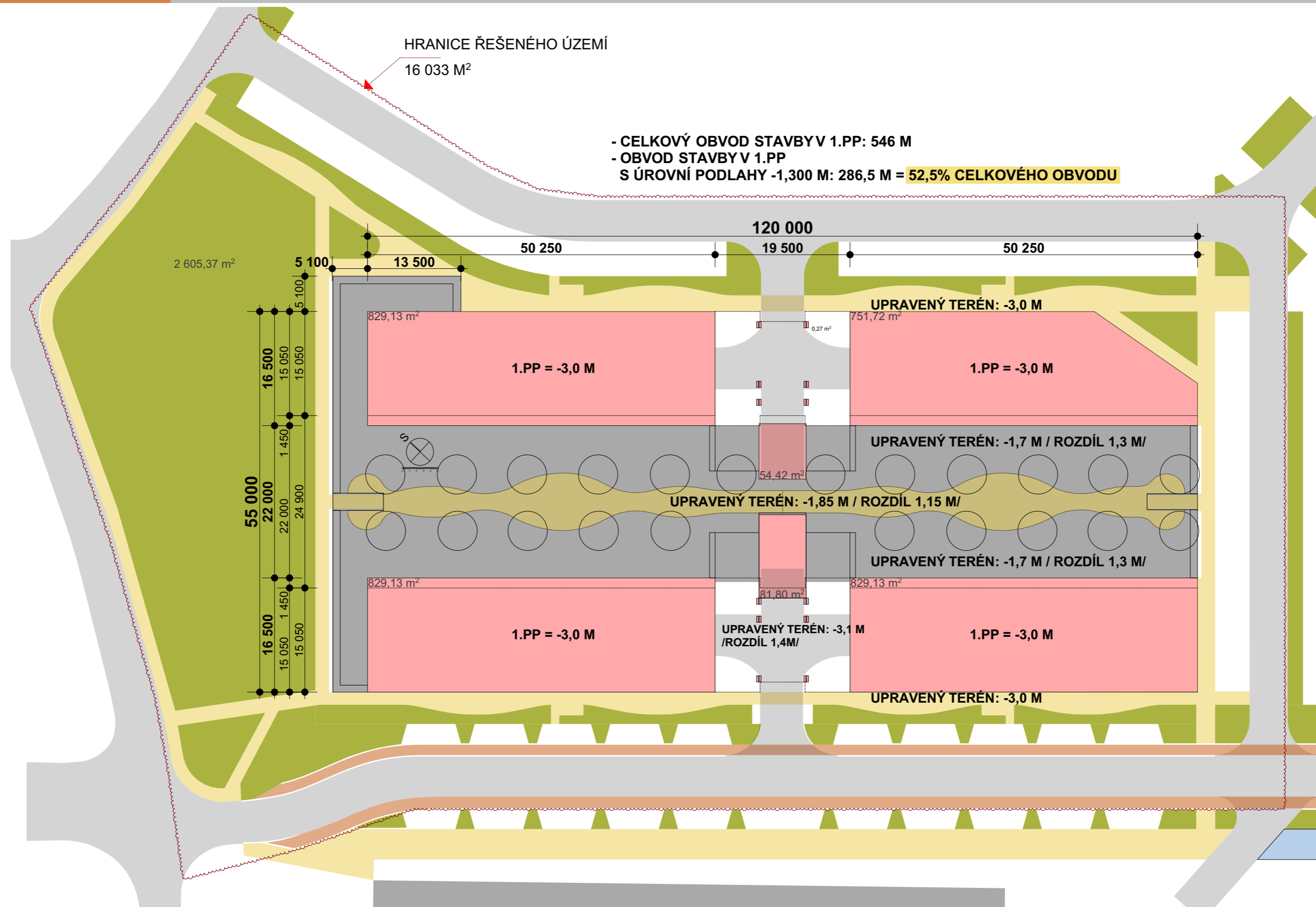
198 STÁNÍ UVNITŘ OBJEKTU / Z TOHO 40 ZADNÍ STÁNÍ/ VE 2.PP

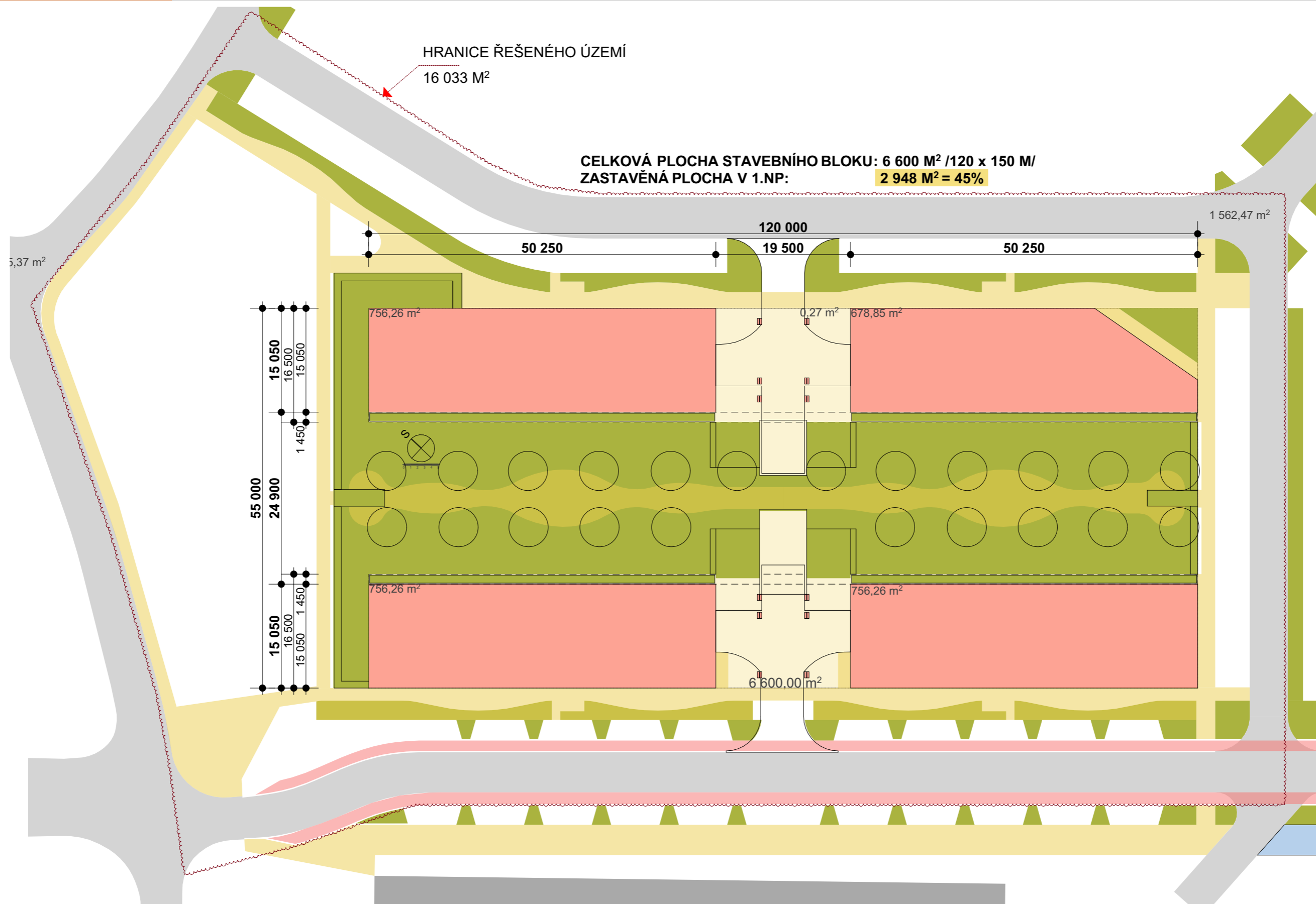
66 STÁNÍ UVNITŘ OBJEKTU V 1.PP

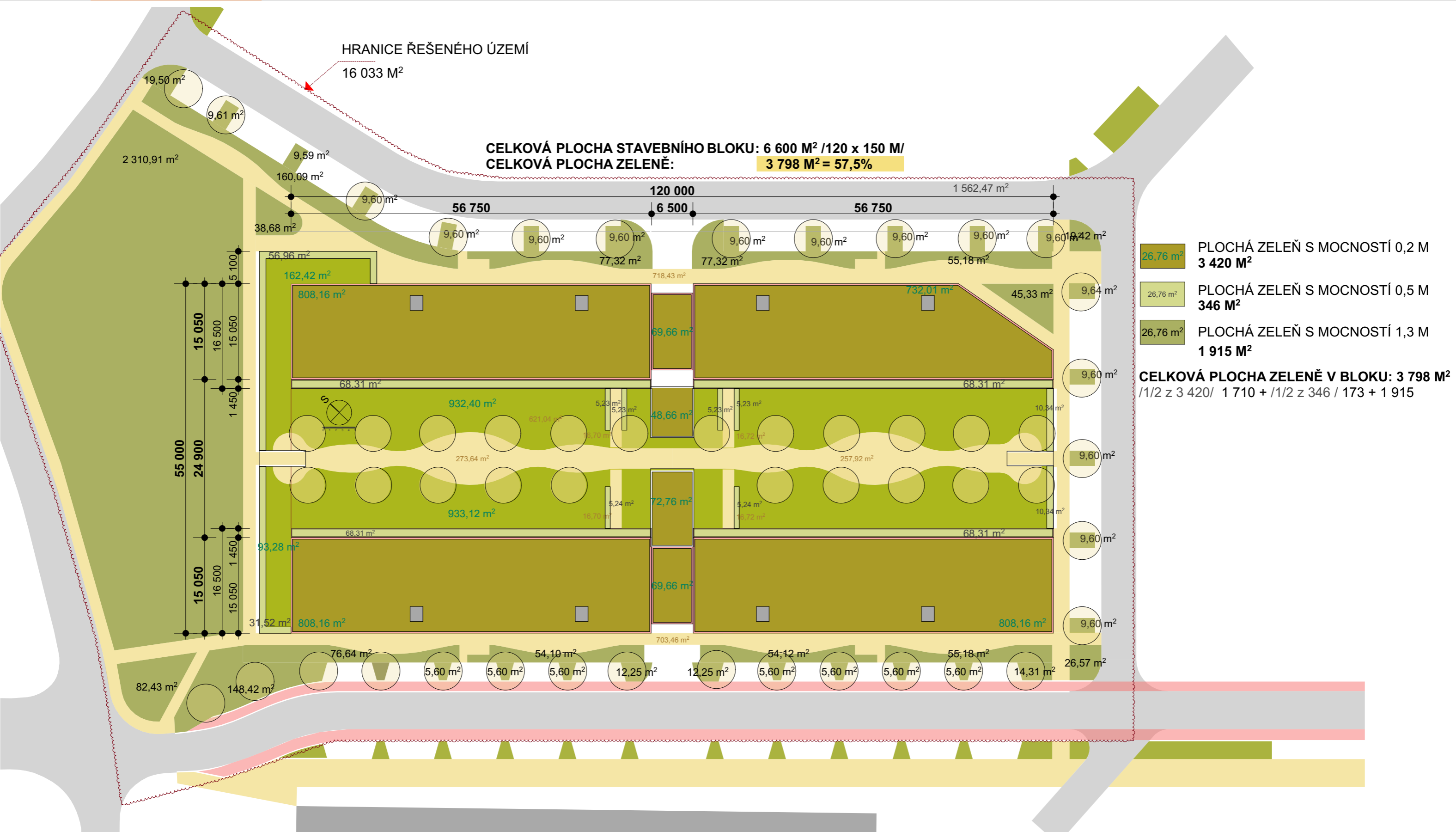
PARKOVÁNÍ V RÁMCI ŘEŠENÉHO ÚZEMÍ : 63 STÁNÍ /Z TOHO 3 STÁNÍ PRO ZTP/

**PARKOVÁNÍ CELKEM V RÁMCI ŘEŠENÉHO ÚZEMÍ: 327 STÁNÍ** /Z TOHO 17 STÁNÍ PRO ZTP/









Tabulka bytů A-H+terasy			Tabulka bytů A-H+terasy			Tabulka bytů A-H+terasy			Tabulka bytů A-H+terasy			Tabulka bytů A-H+terasy			Tabulka bytů A-H+terasy			Tabulka bytů A-H+terasy			Tabulka bytů A-H+terasy			Tabulka bytů A-H+terasy			Tabulka bytů A-H+terasy			Tabulka bytů A-H+terasy			Tabulka bytů A-H+terasy			Tabulka bytů A-H+terasy			Tabulka bytů A-H+terasy			Tabulka bytů A-H+terasy																										
Č.	Název bytu	Plocha (m2)	Č.	Název bytu	Plocha (m2)	Č.	Název bytu	Plocha (m2)	Č.	Název bytu	Plocha (m2)	Č.	Název bytu	Plocha (m2)	Č.	Název bytu	Plocha (m2)	Č.	Název bytu	Plocha (m2)	Č.	Název bytu	Plocha (m2)	Č.	Název bytu	Plocha (m2)	Č.	Název bytu	Plocha (m2)	Č.	Název bytu	Plocha (m2)	Č.	Název bytu	Plocha (m2)	Č.	Název bytu	Plocha (m2)	Č.	Název bytu	Plocha (m2)	Č.	Název bytu	Plocha (m2)	Č.	Název bytu	Plocha (m2)	Č.	Název bytu	Plocha (m2)	Č.	Název bytu	Plocha (m2)	Č.	Název bytu	Plocha (m2)	Č.	Název bytu	Plocha (m2)	Č.	Název bytu	Plocha (m2)	Č.	Název bytu	Plocha (m2)	Č.	Název bytu	Plocha (m2)
001	CA1A101	33,81	027	CA1B206	49,69	052	TERASA	4,12	077	CA1D103	30,68			25,22 m <sup>2</sup>	128	CA1D406	25,36			25,36 m <sup>2</sup>	158	CA1E207	49,69	187	CA1E404	49,69	212	CA1G105	25,36			33,24 m <sup>2</sup>	238	CA1G302	75,04	263	CA1H403	30,68																														
001	TERASA	1,73	027	TERASA	4,48			53,81 m <sup>2</sup>	077	TERASA	1,73	103	CA1C305	25,36			25,36 m <sup>2</sup>	158	TERASA	4,12	187	TERASA	3,98			53,67 m <sup>2</sup>	212	TERASA	25,36 m <sup>2</sup>	238	TERASA	4,12	263	TERASA	1,73																																	
		35,53 m <sup>2</sup>			54,16 m <sup>2</sup>	053	CA1A408	35,50			32,41 m <sup>2</sup>	104	CA1C306	49,69			25,36 m <sup>2</sup>	158	CA1E207	49,69	188	CA1E405	25,22			53,67 m <sup>2</sup>	213	CA1H101	33,81	238	TERASA	4,12	264	CA1H404	49,69																																	
002	CA1A102	86,04	028	CA1B207	30,20	053	TERASA	2,55	078	CA1D104	49,69	104	CA1C306	49,69	129	CA1D407	49,69			53,81 m <sup>2</sup>	159	CA1E208	35,50	188	CA1E405	25,22	213	TERASA	1,73	239	CA1G303	49,69	264	TERASA	3,98																																	
002	TERASA	5,40	028	TERASA	4,13			38,05 m <sup>2</sup>	078	TERASA	3,98	104	TERASA	4,48			53,81 m <sup>2</sup>	159	TERASA	2,55	189	CA1E406	25,36			25,22 m <sup>2</sup>	214	CA1H102	86,04	239	TERASA	4,05	264	TERASA	3,98																																	
		91,44 m <sup>2</sup>			34,32 m <sup>2</sup>	054	CA1B401	30,69	079	CA1D105	25,22	105	CA1C307	29,74	130	CA1D408	35,50			38,05 m <sup>2</sup>	160	CA1F201	30,69	190	CA1E407	49,69	214	TERASA	5,40	240	CA1G304	25,22	265	CA1H405	25,22																																	
003	CA1A103	30,68	029	CA1B208	26,56	054	TERASA	2,55	080	CA1D106	25,36	105	TERASA	3,25	130	TERASA	2,55			38,05 m <sup>2</sup>	160	TERASA	2,55	190	TERASA	4,12	215	CA1H103	30,68	240	TERASA	25,22 m <sup>2</sup>	266	CA1H406	25,36																																	
003	TERASA	1,73	029	TERASA	1,62			33,24 m <sup>2</sup>	080	TERASA	4,12	106	CA1C308	26,56	131	CA1C501	112,64			33,24 m <sup>2</sup>	161	CA1F201	30,69	190	TERASA	4,12	215	TERASA	1,73	241	CA1G305	25,36	266	TERASA	25,36 m <sup>2</sup>																																	
		32,41 m <sup>2</sup>			28,19 m <sup>2</sup>	055	CA1B402	75,04	081	CA1D107	49,69	106	TERASA	1,62	131	TERASA	28,79			33,24 m <sup>2</sup>	161	TERASA	2,55	191	CA1E408	35,50	216	CA1H104	49,69	241	TERASA	25,36 m <sup>2</sup>	267	CA1H407	49,69																																	
004	CA1A104	49,69	030	CA1A301	33,81	055	TERASA	4,12	081	TERASA	4,12	106	TERASA	1,62	132	CA1C502	38,72			28,19 m <sup>2</sup>	161	TERASA	4,12	191	TERASA	2,55	216	TERASA	3,98	242	CA1G306	49,69	267	TERASA	4,12																																	
004	TERASA	3,98	030	TERASA	1,73	056	CA1B403	49,69	081	CA1D107	49,69	107	CA1D301	33,81	132	TERASA	18,61			28,19 m <sup>2</sup>	161	TERASA	4,12	191	TERASA	2,55	216	TERASA	3,98	242	TERASA	4,48	267	TERASA	4,12																																	
		53,67 m <sup>2</sup>			35,53 m <sup>2</sup>	056	TERASA	4,05	082	CA1D108	35,50	107	TERASA	1,73	133	CA1C503	57,33			28,19 m <sup>2</sup>	162	CA1F203	49,69	192	CA1F401	30,69	217	CA1H105	25,22	243	CA1G307	30,20	268	CA1H408	35,50																																	
005	CA1A105	25,22	031	CA1A302	86,04	056	TERASA	4,05	082	TERASA	1,73	108	CA1D302	86,04	133	TERASA	28,12			57,33 m <sup>2</sup>	162	TERASA	4,05	192	TERASA	2,55	217	TERASA	25,22	243	TERASA	4,13	268	TERASA	2,55																																	
		25,22 m <sup>2</sup>	031	TERASA	5,40	057	CA1B404	25,22	083	CA1C201	30,69	108	TERASA	5,40	133	TERASA	28,12			57,33 m <sup>2</sup>	162	TERASA	4,05	193	CA1F402	75,04	218	CA1H106	25,36	244	CA1G308	26,56	269	CA1G501	112,64																																	
006	CA1A106	25,36	032	CA1A303	30,68	057	CA1B404	25,22	083	TERASA	2,55	109	CA1D303	30,68	134	CA1C504	1,62			85,73 m <sup>2</sup>	163	CA1F204	25,22	193	TERASA	4,12	219	CA1H107	49,69	244	TERASA	1,62	269	TERASA	28,79																																	
		25,36 m <sup>2</sup>	032	TERASA	1,73	058	CA1B405	25,36	083	CA1C201	30,69	109	TERASA	1,73	134	TERASA	1,62			85,73 m <sup>2</sup>	163	CA1F204	25,22	193	TERASA	4,12	219	TERASA	4,12	244	TERASA	1,62	269	TERASA	28,79																																	
007	CA1A107	49,69	033	CA1A304	49,69	059	CA1B406	49,69	084	CA1C202	75,39	109	TERASA	1,73	135	CA1D501	115,75			91,44 m <sup>2</sup>	164	CA1F205	25,36	194	CA1F403	49,69	219	CA1H107	49,69	245	CA1H301	33,81	270	CA1G502	38,72																																	
007	TERASA	4,12	033	TERASA	3,98	059	TERASA	4,48	084	TERASA	4,12	109	TERASA	1,73	135	TERASA	25,90			91,44 m <sup>2</sup>	164	TERASA	25,36	194	TERASA	4,05	219	TERASA	4,12	245	TERASA	1,73	270	TERASA	18,61																																	
		53,81 m <sup>2</sup>			53,67 m <sup>2</sup>	060	CA1B407	30,20	085	CA1C203	49,69	110	CA1D304	49,69	135	CA1D502	75,10			91,44 m <sup>2</sup>	165	CA1F206	49,69	194	TERASA	4,05	220	CA1H108	35,50	245	TERASA	1,73	270	TERASA	18,61																																	
008	CA1A108	35,50	034	CA1A305	25,22	060	TERASA	4,13	085	TERASA	4,05	110	TERASA	3,98	136	CA1D503	57,60			91,44 m <sup>2</sup>	165	TERASA	4,48	195	CA1F404	25,22	220	TERASA	1,73	245	TERASA	1,73	271	CA1G503	57,61																																	
008	TERASA	1,73	034	TERASA	25,22	061	CA1B408	26,56	086	CA1C204	25,22	111	CA1D305	25,22	136	TERASA	33,14			91,44 m <sup>2</sup>	166	CA1F207	29,74	196	CA1F405	25,36	221	CA1G201	30,69	246	CA1H302	86,04	271	TERASA	28,12																																	
		37,23 m <sup>2</sup>	035	CA1A306	25,36	061	TERASA	1,62	086	TERASA	4,05	111	TERASA	25,22	136	TERASA	33,14			91,44 m <sup>2</sup>	166	TERASA	3,25	196	TERASA	25,36	221	TERASA	2,55	246	TERASA	5,40	271	TERASA	28,12																																	
009	CA1B101	30,69	036	CA1A307	49,69	062	CA1A501	115,75	087	CA1C205	25,36	112	CA1D306	25,36	137	CA1D503	57,60			108,25 m <sup>2</sup>	167	CA1F208	26,56	197	CA1F406	49,69	222	CA1G202	75,39	247	CA1H303	30,68	272	CA1G504	38,38																																	
009	TERASA	2,55	036	TERASA	4,12	062	TERASA	25,90	087	TERASA	25,22	112	TERASA	25,36	137	TERASA	27,15			108,25 m <sup>2</sup>	167	TERASA	1,62	197	TERASA	4,48	222	TERASA	4,12	247	TERASA	1,73	272	TERASA	1,62																																	
		33,24 m <sup>2</sup>	037	CA1A308	35,50	063	CA1A502	75,10	088	CA1C206	49,69	113	CA1D307	49,69	137	TERASA	84,75 m <sup>2</sup>			108,25 m <sup>2</sup>	167	TERASA	1,62	197	TERASA	4,48	222	TERASA	4,12	247	TERASA	1,73	272	TERASA	1,62																																	
010	CA1B102	75,39	037	TERASA	2,55	063	TERASA	33,14	089	CA1C207	29,74	114	TERASA	2,55	138	CA1D504	37,97			108,25 m <sup>2</sup>	167	TERASA	1,62	198	CA1F407	29,74	223	CA1G203	49,69	248	CA1H304	49,69	273	CA1H501	115,75																																	
010	TERASA	4,12	038	CA1B301	30,69	064	CA1A503	57,60	089	TERASA	3,25	114	TERASA	2,55	138	TERASA	2,55			108,25 m <sup>2</sup>	168	CA1E303	91,27	198	TERASA	3,25	223	TERASA	4,05	248	TERASA	3,98	273	TERASA	25,90																																	
		79,52 m <sup>2</sup>	038	TERASA	2,55	064	TERASA	27,15	089	TERASA	3,25	115	CA1C401	30,69	141	CA1E103	91,27			108,25 m <sup>2</sup>	168	TERASA	7,12	199	CA1F408	26,56	224	CA1G204	25,22	249	CA1H305	25,22	274	CA1H502	75,10																																	
011	CA1B103	49,69	039	CA1B302	75,04	065	CA1A504	37,97	090	CA1C208	26,56	115	TERASA	2,55	142	CA1E104	49,69			108,25 m <sup>2</sup>	169	CA1E304	49,69	199	TERASA	1,62	225	CA1G205	25,36	250	CA1H306	25,36	275	CA1H503	57,60																																	
011	TERASA	4,05	039	TERASA	4,12	065	TERASA	27,15	090	TERASA	1,62	115	TERASA	2,55	142	TERASA	3,98			108,25 m <sup>2</sup>	169	TERASA	3,98	199	TERASA	1,62	225	TERASA	25,36	250	TERASA	25,36 m <sup>2</sup>	275	TERASA	27,15																																	
		53,74 m <sup>2</sup>	040	CA1B303	49,69	066	CA1B501	112,64	091	CA1D201	33,81	116	CA1C402	75,04	143	CA1E105	25,22			108,25 m <sup>2</sup>	170	CA1E303	91,27	200	CA1E501	65,25	226	CA1G206	49,69	251	CA1H307	49,69	276	CA1H504	37,97																																	
012	CA1B104	25,22	040	TERASA	4,05	066	TERASA	28,79	091	TERASA	1,73	116	TERASA	4,12	144	CA1E106	25,36			108,25 m <sup>2</sup>	170	TERASA	7,12	200	TERASA	33,32	226	TERASA	4,48	251	TERASA	4,12	276	TERASA	2,55																																	
		25,22 m <sup>2</sup>	041	CA1B304	25,22	067	CA1B502	38,72	092	CA1D202	86,04	117	CA1C403	49,69	144	CA1E106	25,36			108,25 m <sup>2</sup>	171	CA1E304	49,69	201	CA1E502	51,96	227	CA1G207	30,20	252	CA1H308	35,50	277	CA1H505	75,10																																	
013	CA1B105	25,36	042	CA1B305	25,36	067	TERASA	18,61	092	TERASA	5,40	117	TERASA	4,05	145	CA1E107	49,69			108,25 m <sup>2</sup>	171	TERASA	3,98	201	TERASA	25,07	227	TERASA	4,13	252	TERASA	2,55	277	TERASA	1,62																																	
		25,36 m <sup>2</sup>	043	CA1B306	49,69	068	CA1B503	57,61	093	CA1D203	30,68	118	CA1C404	25,22	146	CA1E108	35,50			108,25 m <sup>2</sup>	172	CA1E305	25,22	202	CA1E503	57,60	228	CA1G208																																								

Tabulka bytů bez teras			Tabulka bytů bez teras			Tabulka bytů bez teras			Tabulka bytů bez teras			Tabulka bytů bez teras			Tabulka bytů bez teras			Tabulka bytů bez teras									
Č.	Název	Plocha (m2)	Č.	Název	Plocha (m2)	Č.	Název	Plocha (m2)	Č.	Název	Plocha (m2)	Č.	Název	Plocha (m2)	Č.	Název	Plocha (m2)	Č.	Název	Plocha (m2)	Č.	Název	Plocha (m2)	Č.	Název	Plocha (m2)	
001	CA1A101	33,81	041	CA1B304	25,22	081	CA1D107	49,69	121	CA1C407	29,74	165	CA1F206	49,69	209	CA1G102	75,39	249	CA1H305	25,22							
002	CA1A102	86,04	042	CA1B305	25,36	082	CA1D108	35,50	122	CA1C408	26,56	166	CA1F207	29,74	210	CA1G103	49,69	250	CA1H306	25,36							
003	CA1A103	30,68	043	CA1B306	49,69	083	CA1C201	30,69	123	CA1D401	33,81	167	CA1F208	26,56	211	CA1G104	25,22	251	CA1H307	49,69							
004	CA1A104	49,69	044	CA1B307	30,20	084	CA1C202	75,39	124	CA1D402	86,04	170	CA1E303	91,27	212	CA1G105	25,36	252	CA1H308	35,50							
005	CA1A105	25,22	045	CA1B308	26,56	085	CA1C203	49,69	125	CA1D403	30,68	171	CA1E304	49,69	213	CA1H101	33,81	253	CA1G401	30,69							
006	CA1A106	25,36	046	CA1A401	33,81	086	CA1C204	25,22	126	CA1D404	49,69	172	CA1E305	25,22	214	CA1H102	86,04	254	CA1G402	75,04							
007	CA1A107	49,69	047	CA1A402	86,04	087	CA1C205	25,36	127	CA1D405	25,22	173	CA1E306	25,36	215	CA1H103	30,68	255	CA1G403	49,69							
008	CA1A108	35,50	048	CA1A403	30,68	088	CA1C206	49,69	128	CA1D406	25,36	174	CA1E307	49,69	216	CA1H104	49,69	256	CA1G404	25,22							
009	CA1B101	30,69	049	CA1A404	49,69	089	CA1C207	29,74	129	CA1D407	49,69	175	CA1E308	35,50	217	CA1H105	25,22	257	CA1G405	25,36							
010	CA1B102	75,39	050	CA1A405	25,22	090	CA1C208	26,56	130	CA1D408	35,50	176	CA1F301	30,69	218	CA1H106	25,36	258	CA1G406	49,69							
011	CA1B103	49,69	051	CA1A406	25,36	091	CA1D201	33,81	131	CA1C501	112,64	177	CA1F302	75,04	219	CA1H107	49,69	259	CA1G407	30,20							
012	CA1B104	25,22	052	CA1A407	49,69	092	CA1D202	86,04	132	CA1C502	38,72	178	CA1F303	49,69	220	CA1H108	35,50	260	CA1G408	26,56							
013	CA1B105	25,36	053	CA1A408	35,50	093	CA1D203	30,68	133	CA1C503	57,61	179	CA1F304	25,22	221	CA1G201	30,69	261	CA1H401	33,81							
014	CA1A201	33,81	054	CA1B401	30,69	094	CA1D204	49,69	134	CA1C504	38,38	180	CA1F305	25,36	222	CA1G202	75,39	262	CA1H402	86,04							
015	CA1A202	86,04	055	CA1B402	75,04	095	CA1D205	25,22	135	CA1D501	115,75	181	CA1F306	49,69	223	CA1G203	49,69	263	CA1H403	30,68							
016	CA1A203	30,68	056	CA1B403	49,69	096	CA1D206	25,36	136	CA1D502	75,10	182	CA1C307	29,74	224	CA1G204	25,22	264	CA1H404	49,69							
017	CA1A204	49,69	057	CA1B404	25,22	097	CA1D207	49,69	137	CA1D503	57,60	183	CA1F308	26,56	225	CA1G205	25,36	265	CA1H405	25,22							
018	CA1A205	25,22	058	CA1B405	25,36	098	CA1D208	35,50	138	CA1D504	37,97	186	CA1E403	91,27	226	CA1G206	49,69	266	CA1H406	25,36							
019	CA1A206	25,36	059	CA1B406	49,69	099	CA1C301	30,69	141	CA1E103	91,27	187	CA1E404	49,69	227	CA1G207	30,20	267	CA1H407	49,69							
020	CA1A207	49,69	060	CA1B407	30,20	100	CA1C302	75,04	142	CA1E104	49,69	188	CA1E405	25,22	228	CA1G208	26,56	268	CA1H408	35,50							
021	CA1A208	35,50	061	CA1B408	26,56	101	CA1C303	49,69	143	CA1E105	25,22	189	CA1E406	25,36	229	CA1H201	33,81	269	CA1G501	112,64							
022	CA1B201	30,69	062	CA1A501	115,75	102	CA1C304	25,22	144	CA1E106	25,36	190	CA1E407	49,69	230	CA1H202	86,04	270	CA1G502	38,72							
023	CA1B202	75,39	063	CA1A502	75,10	103	CA1C305	25,36	145	CA1E107	49,69	191	CA1E408	35,50	231	CA1H203	30,68	271	CA1G503	57,61							
024	CA1B203	49,69	064	CA1A503	57,60	104	CA1C306	49,69	146	CA1E108	35,50	192	CA1F401	30,69	232	CA1H204	49,69	272	CA1G504	38,38							
025	CA1B204	25,22	065	CA1A504	37,97	105	CA1C307	29,74	147	CA1F101	30,69	193	CA1F402	75,04	233	CA1H205	25,22	273	CA1H501	115,75							
026	CA1B205	25,36	066	CA1B501	112,64	106	CA1C308	26,56	148	CA1F102	75,39	194	CA1F403	49,69	234	CA1H206	25,36	274	CA1H502	75,10							
027	CA1B206	49,69	067	CA1B502	38,72	107	CA1D301	33,81	149	CA1F103	49,69	195	CA1F404	25,22	235	CA1H207	49,69	275	CA1H503	57,60							
028	CA1B207	30,20	068	CA1B503	57,61	108	CA1D302	86,04	150	CA1F104	25,22	196	CA1F405	25,36	236	CA1H208	35,50	276	CA1H504	37,97							
029	CA1B208	26,56	069	CA1B504	38,38	109	CA1D303	30,68	151	CA1F105	25,36	197	CA1F406	49,69	237	CA1G301	30,69										
030	CA1A301	33,81	070	CA1C101	30,69	110	CA1D304	49,69	154	CA1E203	91,27	198	CA1F407	29,74	238	CA1G302	75,04										
031	CA1A302	86,04	071	CA1C102	75,39	111	CA1D305	25,22	155	CA1E204	49,69	199	CA1F408	26,56	239	CA1G303	49,69										
032	CA1A303	30,68	072	CA1C103	49,69	112	CA1D306	25,36	156	CA1E205	25,22	200	CA1E501	65,25	240	CA1G304	25,22										
033	CA1A304	49,69	073	CA1C104	25,22	113	CA1D307	49,69	157	CA1E206	25,36	201	CA1E502	51,96	241	CA1G305	25,36										
034	CA1A305	25,22	074	CA1C105	25,36	114	CA1D308	35,50	158	CA1E207	49,69	202	CA1E503	57,60	242	CA1G306	49,69										
035	CA1A306	25,36	075	CA1D101	33,81	115	CA1C401	30,69	159	CA1E208	35,50	203	CA1E504	37,97	243	CA1G307	30,20										
036	CA1A307	49,69	076	CA1D102	86,04	116	CA1C402	75,04	160	CA1F201	30,69	204	CA1F501	112,64	244	CA1G308	26,56										
037	CA1A308	35,50	077	CA1D103	30,68	117	CA1C403	49,69	161	CA1F202	75,39	205	CA1F502	38,72	245	CA1H301	33,81										
038	CA1B301	30,69	078	CA1D104	49,69	118	CA1C404	25,22	162	CA1F203	49,69	206	CA1F503	57,61	246	CA1H302	86,04										
039	CA1B302	75,04	079	CA1D105	25,22	119	CA1C405	25,36	163	CA1F204	25,22	207	CA1F504	38,38	247	CA1H303	30,68										
040	CA1B303	49,69	080	CA1D106	25,36	120	CA1C406	49,69	164	CA1F205	25,36	208	CA1G101	30,69	248	CA1H304	49,69										
																											<b>11 773,65...</b>

CELKOVÝ POČET  
BYTŮ:  
276 -8 = 268

ODSTRANĚNÝ BYTY Č.:  
139, 140, 152, 153,  
168, 169, 184, 185.

# TABULKA BYTŮ AB, CD, EF GH

Tabulka bytů A-B		
Č.	Název	Plocha (m2)
001	CA1A101	33,81
002	CA1A102	86,04
003	CA1A103	30,68
004	CA1A104	49,69
005	CA1A105	25,22
006	CA1A106	25,36
007	CA1A107	49,69
008	CA1A108	35,50
009	CA1B101	30,69
010	CA1B102	75,39
011	CA1B103	49,69
012	CA1B104	25,22
013	CA1B105	25,36
014	CA1A201	33,81
015	CA1A202	86,04
016	CA1A203	30,68
017	CA1A204	49,69
018	CA1A205	25,22
019	CA1A206	25,36
020	CA1A207	49,69
021	CA1A208	35,50
022	CA1B201	30,69
023	CA1B202	75,39
024	CA1B203	49,69
025	CA1B204	25,22
026	CA1B205	25,36
027	CA1B206	49,69
028	CA1B207	30,20
029	CA1B208	26,56
030	CA1A301	33,81
031	CA1A302	86,04
032	CA1A303	30,68
033	CA1A304	49,69
034	CA1A305	25,22
035	CA1A306	25,36
036	CA1A307	49,69
037	CA1A308	35,50
038	CA1B301	30,69
039	CA1B302	75,04
040	CA1B303	49,69
041	CA1B304	25,22
042	CA1B305	25,36
043	CA1B306	49,69
044	CA1B307	30,20
045	CA1B308	26,56
046	CA1A401	33,81
047	CA1A402	86,04
048	CA1A403	30,68
049	CA1A404	49,69
050	CA1A405	25,22
051	CA1A406	25,36
052	CA1A407	49,69
053	CA1A408	35,50
054	CA1B401	30,69
055	CA1B402	75,04
056	CA1B403	49,69
057	CA1B404	25,22

Tabulka bytů A-B		
Č.	Název	Plocha (m2)
058	CA1B405	25,36
059	CA1B406	49,69
060	CA1B407	30,20
061	CA1B408	26,56
062	CA1A501	115,75
063	CA1A502	75,10
064	CA1A503	57,60
065	CA1A504	37,97
066	CA1B501	112,64
067	CA1B502	38,72
068	CA1B503	57,61
069	CA1B504	38,38
		<b>3 021,77 m<sup>2</sup></b>

Tabulka bytů C-D		
Č.	Název	Plocha (m2)
070	CA1C101	30,69
071	CA1C102	75,39
072	CA1C103	49,69
073	CA1C104	25,22
074	CA1C105	25,36
075	CA1D101	33,81
076	CA1D102	86,04
077	CA1D103	30,68
078	CA1D104	49,69
079	CA1D105	25,22
080	CA1D106	25,36
081	CA1D107	49,69
082	CA1D108	35,50
083	CA1C201	30,69
084	CA1C202	75,39
085	CA1C203	49,69
086	CA1C204	25,22
087	CA1C205	25,36
088	CA1C206	49,69
089	CA1C207	29,74
090	CA1C208	26,56
091	CA1D201	33,81
092	CA1D202	86,04
093	CA1D203	30,68
094	CA1D204	49,69
095	CA1D205	25,22
096	CA1D206	25,36
097	CA1D207	49,69
098	CA1D208	35,50
099	CA1C301	30,69
100	CA1C302	75,04
101	CA1C303	49,69
102	CA1C304	25,22
103	CA1C305	25,36
104	CA1C306	49,69
105	CA1C307	29,74
106	CA1C308	26,56
107	CA1D301	33,81
108	CA1D302	86,04
109	CA1D303	30,68
110	CA1D304	49,69
111	CA1D305	25,22
112	CA1D306	25,36
113	CA1D307	49,69
114	CA1D308	35,50
115	CA1C401	30,69
116	CA1C402	75,04
117	CA1C403	49,69
118	CA1C404	25,22
119	CA1C405	25,36
120	CA1C406	49,69
121	CA1C407	29,74
122	CA1C408	26,56
123	CA1D401	33,81
124	CA1D402	86,04
125	CA1D403	30,68
126	CA1D404	49,69

Tabulka bytů C-D		
Č.	Název	Plocha (m2)
127	CA1D405	25,22
128	CA1D406	25,36
129	CA1D407	49,69
130	CA1D408	35,50
131	CA1C501	112,64
132	CA1C502	38,72
133	CA1C503	57,61
134	CA1C504	38,38
135	CA1D501	115,75
136	CA1D502	75,10
137	CA1D503	57,60
138	CA1D504	37,97
		<b>3 020,39 m<sup>2</sup></b>

Tabulka bytů E-F		
Č.	Název	Plocha (m2)
141	CA1E103	91,27
142	CA1E104	49,69
143	CA1E105	25,22
144	CA1E106	25,36
145	CA1E107	49,69
146	CA1E108	35,50
147	CA1F101	30,69
148	CA1F102	75,39
149	CA1F103	49,69
150	CA1F104	25,22
151	CA1F105	25,36
154	CA1E203	91,27
155	CA1E204	49,69
156	CA1E205	25,22
157	CA1E206	25,36
158	CA1E207	49,69
159	CA1E208	35,50
160	CA1F201	30,69
161	CA1F202	75,39
162	CA1F203	49,69
163	CA1F204	25,22
164	CA1F205	25,36
165	CA1F206	49,69
166	CA1F207	29,74
167	CA1F208	26,56
170	CA1E303	91,27
171	CA1E304	49,69
172	CA1E305	25,22
173	CA1E306	25,36
174	CA1E307	49,69
175	CA1E308	35,50
176	CA1F301	30,69
177	CA1F302	75,04
178	CA1F303	49,69
179	CA1F304	25,22
180	CA1F305	25,36
181	CA1F306	49,69
182	CA1C307	29,74
183	CA1F308	26,56
186	CA1E403	91,27
187	CA1E404	49,69
188	CA1E405	25,22
189	CA1E406	25,36
190	CA1E407	49,69
191	CA1E408	35,50
192	CA1F401	30,69
193	CA1F402	75,04
194	CA1F403	49,69
195	CA1F404	25,22
196	CA1F405	25,36
197	CA1F406	49,69
198	CA1F407	29,74
199	CA1F408	26,56
200	CA1E501	65,25
201	CA1E502	51,96
202	CA1E503	57,60
203	CA1E504	37,97

Tabulka bytů E-F		
Č.	Název	Plocha (m2)
204	CA1F501	112,64
205	CA1F502	38,72
206	CA1F503	57,61
207	CA1F504	38,38
		<b>2 709,73 m<sup>2</sup></b>

ODSTRANĚNY BYTY Č.:  
 139, 140, 152, 153,  
 168, 169, 184, 185.

Tabulka bytů G-H		
Č.	Název	Plocha (m2)
208	CA1G101	30,69
209	CA1G102	75,39
210	CA1G103	49,69
211	CA1G104	25,22
212	CA1G105	25,36
213	CA1H101	33,81
214	CA1H102	86,04
215	CA1H103	30,68
216	CA1H104	49,69
217	CA1H105	25,22
218	CA1H106	25,36
219	CA1H107	49,69
220	CA1H108	35,50
221	CA1G201	30,69
222	CA1G202	75,39
223	CA1G203	49,69
224	CA1G204	25,22
225	CA1B205	25,36
226	CA1G206	49,69
227	CA1G207	30,20
228	CA1G208	26,56
229	CA1H201	33,81
230	CA1AH202	86,04
231	CA1H203	30,68
232	CA1H204	49,69
233	CA1H205	25,22
234	CA1H206	25,36
235	CA1H207	49,69
236	CA1H208	35,50
237	CA1G301	30,69
238	CA1G302	75,04
239	CA1G303	49,69
240	CA1G304	25,22
241	CA1G305	25,36
242	CA1G306	49,69
243	CA1G307	30,20
244	CA1G308	26,56
245	CA1H301	33,81
246	CA1H302	86,04
247	CA1H303	30,68
248	CA1H304	49,69
249	CA1H305	25,22
250	CA1H306	25,36
251	CA1H307	49,69
252	CA1H308	35,50
253	CA1G401	30,69
254	CA1G402	75,04
255	CA1G403	49,69
256	CA1G404	25,22
257	CA1G405	25,36
258	CA1G406	49,69
259	CA1G407	30,20
260	CAG408	26,56
261	CA1H401	33,81
262	CA1H402	86,04
263	CA1H403	30,68
264	CA1H404	49,69

Tabulka bytů G-H		
Č.	Název	Plocha (m2)
265	CA1H405	25,22
266	CA1H406	25,36
267	CA1H407	49,69
268	CA1H408	35,50
269	CA1G501	112,64
270	CA1G502	38,72
271	CA1G503	57,61
272	CA1G504	38,38
273	CA1H501	115,75
274	CA1H502	75,10
275	CA1H503	57,60
276	CA1H504	37,97
		<b>3 021,77 m<sup>2</sup></b>

CELKOVÝ POČET  
 BYTŮ:  
 276 - 8 = 268

# TABULKA TERAS A SKLEPŮ A-H

Tabulka teras			Tabulka teras			Tabulka teras			Tabulka teras			Tabulka teras			Tabulka teras			Tabulka teras					
Č.	Název	Plocha (m2)	Č.	Název	Plocha (m2)	Č.	Název	Plocha (m2)	Č.	Název	Plocha (m2)	Č.	Název	Plocha (m2)	Č.	Název	Plocha (m2)	Č.	Název	Plocha (m2)	Č.	Název	Plocha (m2)
001	TERASA	1,73	043	TERASA	4,48	081	TERASA	4,12	121	TERASA	3,25	165	TERASA	4,48	207	TERASA	1,62	247	TERASA	1,73			
002	TERASA	5,40	044	TERASA	4,13	082	TERASA	1,73	122	TERASA	1,62	166	TERASA	3,25	208	TERASA	2,55	248	TERASA	3,98			
003	TERASA	1,73	045	TERASA	1,62	083	TERASA	2,55	123	TERASA	1,73	167	TERASA	1,62	209	TERASA	4,12	251	TERASA	4,12			
004	TERASA	3,98	046	TERASA	1,73	084	TERASA	4,12	124	TERASA	5,40	170	TERASA	7,12	210	TERASA	4,05	252	TERASA	2,55			
007	TERASA	4,12	047	TERASA	5,40	085	TERASA	4,05	125	TERASA	1,73	171	TERASA	3,98	213	TERASA	1,73	253	TERASA	2,55			
008	TERASA	1,73	048	TERASA	1,73	088	TERASA	4,48	126	TERASA	3,98	174	TERASA	4,12	214	TERASA	5,40	254	TERASA	4,12			
009	TERASA	2,55	049	TERASA	3,98	089	TERASA	3,25	129	TERASA	4,12	175	TERASA	2,55	215	TERASA	1,73	255	TERASA	4,05			
010	TERASA	4,12	052	TERASA	4,12	090	TERASA	1,62	130	TERASA	2,55	176	TERASA	2,55	216	TERASA	3,98	258	TERASA	4,48			
011	TERASA	4,05	053	TERASA	2,55	091	TERASA	1,73	131	TERASA	28,79	177	TERASA	4,12	219	TERASA	4,12	259	TERASA	4,13			
014	TERASA	1,73	054	TERASA	2,55	092	TERASA	5,40	132	TERASA	18,61	178	TERASA	4,05	220	TERASA	1,73	260	TERASA	1,62			
015	TERASA	5,40	055	TERASA	4,12	093	TERASA	1,73	133	TERASA	28,12	181	TERASA	4,48	221	TERASA	2,55	261	TERASA	1,73			
016	TERASA	1,73	056	TERASA	4,05	094	TERASA	3,98	134	TERASA	1,62	182	TERASA	3,25	222	TERASA	4,12	262	TERASA	5,40			
017	TERASA	3,98	059	TERASA	4,48	097	TERASA	4,12	135	TERASA	25,90	183	TERASA	1,62	223	TERASA	4,05	263	TERASA	1,73			
020	TERASA	4,12	060	TERASA	4,13	098	TERASA	2,55	136	TERASA	33,14	186	TERASA	7,12	226	TERASA	4,48	264	TERASA	3,98			
021	TERASA	2,55	061	TERASA	1,62	099	TERASA	2,55	137	TERASA	27,15	187	TERASA	3,98	227	TERASA	4,13	267	TERASA	4,12			
022	TERASA	2,55	062	TERASA	25,90	100	TERASA	4,12	138	TERASA	2,55	190	TERASA	4,12	228	TERASA	1,62	268	TERASA	2,55			
023	TERASA	4,12	063	TERASA	33,14	101	TERASA	4,05	141	TERASA	7,12	191	TERASA	2,55	229	TERASA	1,73	269	TERASA	28,79			
024	TERASA	4,05	064	TERASA	27,15	104	TERASA	4,48	142	TERASA	3,98	192	TERASA	2,55	230	TERASA	5,40	270	TERASA	18,61			
027	TERASA	4,48	065	TERASA	2,55	105	TERASA	3,25	145	TERASA	4,12	193	TERASA	4,12	231	TERASA	1,73	271	TERASA	28,12			
028	TERASA	4,13	066	TERASA	28,79	106	TERASA	1,62	146	TERASA	1,73	194	TERASA	4,05	232	TERASA	3,98	272	TERASA	1,62			
029	TERASA	1,62	067	TERASA	18,61	107	TERASA	1,73	147	TERASA	2,55	197	TERASA	4,48	235	TERASA	4,12	273	TERASA	25,90			
030	TERASA	1,73	068	TERASA	28,12	108	TERASA	5,40	148	TERASA	4,12	198	TERASA	3,25	236	TERASA	2,55	274	TERASA	33,14			
031	TERASA	5,40	069	TERASA	1,62	109	TERASA	1,73	149	TERASA	4,05	199	TERASA	1,62	237	TERASA	2,55	275	TERASA	27,15			
032	TERASA	1,73	070	TERASA	2,55	110	TERASA	3,98	154	TERASA	7,12	200	TERASA	33,32	238	TERASA	4,12	276	TERASA	2,55			
033	TERASA	3,98	071	TERASA	4,12	113	TERASA	4,12	155	TERASA	3,98	201	TERASA	25,07	239	TERASA	4,05						
036	TERASA	4,12	072	TERASA	4,05	114	TERASA	2,55	158	TERASA	4,12	202	TERASA	27,15	242	TERASA	4,48						
037	TERASA	2,55	075	TERASA	1,73	115	TERASA	2,55	159	TERASA	2,55	203	TERASA	2,55	243	TERASA	4,13						
038	TERASA	2,55	076	TERASA	5,40	116	TERASA	4,12	160	TERASA	2,55	204	TERASA	28,79	244	TERASA	1,62						
039	TERASA	4,12	077	TERASA	1,73	117	TERASA	4,05	161	TERASA	4,12	205	TERASA	18,61	245	TERASA	1,73						
040	TERASA	4,05	078	TERASA	3,98	120	TERASA	4,48	162	TERASA	4,05	206	TERASA	28,12	246	TERASA	5,40						
																			<b>1 253,74 m<sup>2</sup></b>				

CELKOVÝ POČET  
BYTŮ:  
276 - 8 = 268

ODSTRANĚNY BYTY Č.:  
139, 140, 152, 153,  
168, 169, 184, 185.

Tabulka sklepů			Tabulka sklepů			Tabulka sklepů			Tabulka sklepů			Tabulka sklepů			Tabulka sklepů			Tabulka sklepů			Tabulka sklepů			Tabulka sklepů			Tabulka sklepů			Tabulka sklepů											
Č.	Název sklepu	Plocha (m2)	Č.	Název sklepu	Plocha (m2)	Č.	Název sklepu	Plocha (m2)	Č.	Název sklepu	Plocha (m2)	Č.	Název sklepu	Plocha (m2)	Č.	Název sklepu	Plocha (m2)	Č.	Název sklepu	Plocha (m2)	Č.	Název sklepu	Plocha (m2)	Č.	Název sklepu	Plocha (m2)	Č.	Název sklepu	Plocha (m2)	Č.	Název sklepu	Plocha (m2)	Č.	Název sklepu	Plocha (m2)	Č.	Název sklepu	Plocha (m2)	Č.	Název sklepu	Plocha (m2)
001	S01	2,34	015	S15	2,09	029	S29	2,34	043	S43	2,50	057	S57	2,34	071	S71	2,79	085	S85	6,67	099	S99	2,79	113	S113	2,79	127	S127	2,34												
002	S02	2,34	016	S16	2,09	030	S30	2,34	044	S44	1,90	058	S58	2,34	072	S72	3,48	086	S86	6,67	100	S100	2,79	114	S114	2,79	128	S128	2,70												
003	S03	2,34	017	S17	2,09	031	S31	2,34	045	S45	2,63	059	S59	2,34	073	S73	2,79	087	S87	6,67	101	S101	2,79	115	S115	2,79															
004	S04	2,34	018	S18	2,09	032	S32	2,34	046	S46	3,70	060	S60	2,34	074	S74	2,79	088	S88	6,67	102	S102	2,79	116	S116	3,48															
005	S05	2,34	019	S19	2,09	033	S33	2,34	047	S47	3,04	061	S61	2,34	075	S75	2,79	089	S89	6,67	103	S103	2,79	117	S117	2,50															
006	S06	2,34	020	S20	2,09	034	S34	2,34	048	S48	3,77	062	S62	2,34	076	S76	2,79	090	S90	6,28	104	S104	2,79	118	S118	2,34															
007	S07	2,34	021	S21	2,09	035	S35	2,34	049	S49	2,09	063	S63	2,34	077	S77	2,79	091	S91	6,28	105	S105	2,79	119	S119	2,34															
008	S08	2,34	022	S22	2,09	036	S36	2,34	050	S50	2,09	064	S64	2,34	078	S78	2,79	092	S92	6,67	106	S106	2,79	120	S120	2,34															
009	S09	2,34	023	S23	2,34	037	S37	2,34	051	S51	2,09	065	S65	2,79	079	S79	2,79	093	S93	6,67	107	S107	2,79	121	S121	2,34															
010	S10	2,34	024	S24	2,34	038	S38	2,34	052	S52	2,09	066	S66	2,79	080	S80	2,79	094	S94	6,67	108	S108	2,79	122	S122	2,22															
011	S11	2,09	025	S25	2,34	039	S39	2,34	053	S53	2,09	067	S67	2,79	081	S81	2,79	095	S95	6,67	109	S109	2,79	123	S123	2,22															
012	S12	2,09	026	S26	2,34	040	S40	2,34	054	S54	2,09	068	S68	2,79	082	S82	2,79	096	S96	6,67	110	S110	2,79	124	S124	2,34															
013	S13	2,09	027	S27	2,34	041	S41	2,34	055	S55	2,34	069	S69	2,79	083	S83	2,79	097	S97	2,79	111	S111	2,79	125	S125	2,34															
014	S14	2,09	028	S28	2,34	042	S42	2,34	056	S56	2,34	070	S70	2,79	084	S84	2,79	098	S98	2,79	112	S112	2,79	126	S126	2,34															
																			<b>369,24 m<sup>2</sup></b>																						

**CA1** REZIDENCE  
NOVÁ CIHELNA









**CA1** REZIDENCE  
NOVÁ CIHELNA



**CA1** REZIDENCE  
NOVÁ CIHELNA



**CA1** REZIDENCE  
NOVÁ CIHELNA

**CA1**



**CA1** REZIDENCE  
NOVÁ CIHELNA





**CA1** REZIDENCE  
NOVÁ CIHELNA





## BILANCE DOPRAVY V KLIDU PRO MĚSTO dle ČSN 73 6110

Výpočet dle ČSN 73 6110 čl. 14 - zjednodušená verze nezohledňující všechny druhy staveb dle tabulky 34 - Doporučené základní ukazatele výhledového počtu odstavných a parkovacích stání

Celkový počet stání pro posuzovanou stavbu (pro řešené území) dle 14.1.11 se určí podle vzorce:  $N = O_0 * k_a + P_0 * k_a * k_p$

STAVBA/ZÁMĚR	Nová Cihelna
INVESTOR	K2 holding
PROJEKTANT	
DATUM	12.12.2022

DRUH STAVBY / FUNKCE	ÚČELOVÁ JEDNOTKA	VYPLŇTE POČET ks/m <sup>2</sup>	Počet účelových jednotek na 1 stání	POČET STÁNÍ ZÁKLADNÍ	součinitel vlivu stupně automobilizace k <sub>a</sub>	součinitel redukce počtu stání k <sub>p</sub>	POČET STÁNÍ	
<b>ODSTAVNÁ STÁNÍ O<sub>0</sub></b>	odstavné stání - plocha, která slouží k odstavení vozidla v místě bydliště nebo v místě sídla provozovatele vozidla po dobu, kdy se vozidlo nepoužívá. Odstavná stání mohou být vyhrazena pro různé uživatele							
Bydlení - obytný dům činžovní	byt o 1 obytné místnosti	156	2	78,0	1,5	-	117,0	
	byt do 100 m <sup>2</sup> celkové plochy	105	1	105,0	1,5	-	157,5	
	byt nad 100 m <sup>2</sup> celkové plochy	7	0,5	14,0	1,5	-	21,0	
<b>PARKOVACÍ STÁNÍ P<sub>0</sub></b>	parkovací stání - plocha, která slouží k parkování vozidla např. po dobu nákupu, návštěvy, zaměstnání, naložení nebo vyložení nákladu. Parkovací stání mohou být vyhrazena pro různé účely a pro různé uživatele.							
Obytný okrsek	obyvatel	467	20	23,4	1,5	0,6	21,0	
Administrativa s malou návštěvností, projekční ateliery, instituce	kancelářská plocha m <sup>2</sup>		35	0,0	1,5	0,6	0,0	
Obchod - jednotlivá prodejna	prodejní plocha m <sup>2</sup>	125	50	2,5	1,5	0,6	2,3	
Nákupní středisko do 1000 m <sup>2</sup>	prodejní plocha m <sup>2</sup>		30	0,0	1,5	0,6	0,0	
Nákupní středisko nad 1000 m <sup>2</sup>	prodejní plocha m <sup>2</sup>		25	0,0	1,5	0,6	0,0	
<b>CELKOVÝ POČET STÁNÍ PRO POSUZOVANOU STAVBU (PRO POSUZOVANÉ ÚZEMÍ) ... po zaokrouhlení nahoru</b>							<b>N =</b>	<b>319</b>

### PODKLAD PRO URČENÍ PŘÍSLUŠNÝCH SOUČINITELŮ

### POZNÁMKA

počet obyvatel - výpis k 01.01.2022	88 520	Potřebný počet stání bude vždy stanoven na základě detailního výpočtu podle předpisu stanovené normou ČSN 73 6110 - Projektování místních komunikací (včetně všech aktuálních změn).
počet vozidel (osobní automobily) - výpis k 31.06.2022	52 345	
počet vozidel / 1000 obyvatel	591	
stupeň automobilizace	1,67	
součinitel vlivu stupně automobilizace k <sub>a</sub>	1,50	
<b>stanovený součinitel vlivu stupně automobilizace k<sub>a</sub></b>	<b>1,50</b>	

Charakter území Pardubice - obec nad 50 000 obyvatel	skupina A	1	stavby s nadměstským významem na hranici souvislé zástavby, nízká kvalita obsluhy území veřejnou dopravou
součinitel redukce počtu stání k <sub>p</sub>	skupina B	0,6	stavby celoměstského i městského významu uvnitř zastavěného území obce, mimo centrum města (mimo historické jádro, městskou památkovou rezervaci apod.), dobrá kvalita obsluhy území veřejnou dopravou
	skupina C	0,25	stavby v centru obce, v historickém jádru, v památkové rezervaci, velmi dobrá kvalita obsluhy území veřejnou dopravou

### POZNÁMKY

f) kapacita odstavných stání se koeficientem K<sub>p</sub> neredukuje

g) do kancelářské plochy se nezapočítávají chodby, archivy, kuchyňky, sociální zařízení, místnost kopírování apod. Zasedací místnosti se započítávají 1/2 plochy

i) do prodejní plochy se nezapočítávají pasáže, průchody, chodby, sklady zboží, schodiště, eskalátory, pohybové chodníky, toalety apod.

www.k2invest.cz

OBSAH: